

伊豆半島

# 「誰もが快適に過ごせる宿泊施設」



一般社団法人 美しい伊豆創造センター

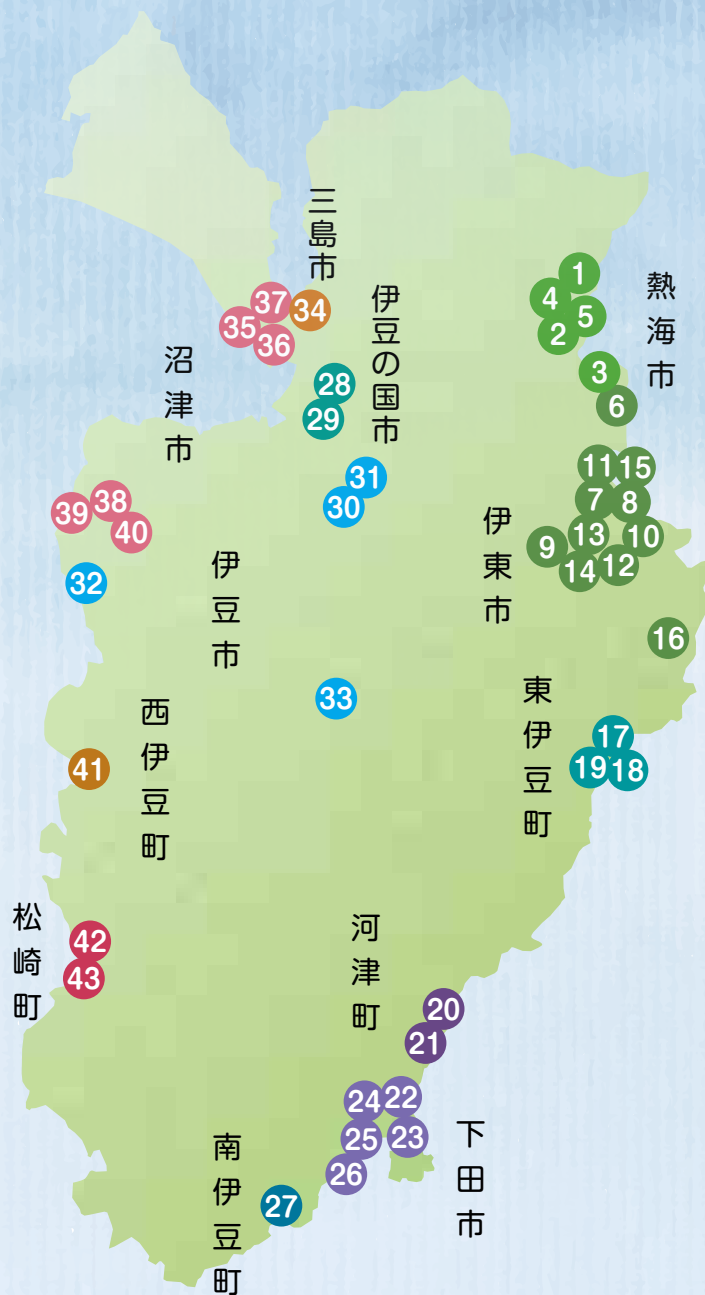


## CONTENTS ~目次~

伊豆半島「宿泊施設」エリア・マップ .....	P.4
「宿泊施設」全44施設 一覧 .....	P.5
「宿泊施設」Select 20	
熱海パールスターホテル .....	P.12
熱海後樂園ホテル .....	P.14
ニューとみよし .....	P.16
青山やまと .....	P.18
ホテルハーヴェスト伊東 .....	P.20
天使のイルカ! .....	P.22
稲取 銀水荘 .....	P.24
稲取温泉 石花海(せのうみ) .....	P.26
稲取東海ホテル湯苑 .....	P.28
伊豆今井浜東急ホテル .....	P.30
ホテルシーシェル .....	P.32
下田ビューホテル .....	P.34
休暇村南伊豆 .....	P.36
ホテルサンバレー伊豆長岡 .....	P.38
瑞の里 〇久旅館 .....	P.40
茜色の海 あるじ栖 .....	P.42
伊豆天城湯ヶ島温泉 白壁 .....	P.44
富士山三島東急ホテル .....	P.46
ときわや .....	P.48
伊豆まつざき荘 .....	P.50
奥付 .....	P.52

## 伊豆半島「宿泊施設」エリア・マップ


No.	市町名	施設名称	頁
1	熱海市	ニューウェルシティ湯河原	P.5
2		熱海パールスターホテル	P.5・12
3		熱海後楽園ホテル	P.5・14
4		ゆとりろ熱海	P.5
5		ニューとみよし	P.6・16
6	伊東市	ホテルふたり木もれ陽	P.6
7		伊東園ホテル本館	P.6
8		伊東小涌園	P.6
9		青山やまと	P.6・18
10		ホテルよしの	P.6
11		かめや楽寛	P.6
12		ホテルハーヴェスト伊東	P.6・20
13		ラフォーレ伊東温泉 湯の庭	P.7
14		陽気館	P.7
15		伊東園ホテル松川館	P.7
16	天使のイルカ!	P.7・22	
17	東伊豆町	稲取 銀水荘	P.7・24
18		稲取温泉 石花海(せのうみ)	P.7・26
19		稲取東海ホテル湯苑	P.7・28
20	河津町	伊豆今井浜東急ホテル	P.7・30
21		アミ・ドローラ	P.8
22	下田市	ホテルシーシェル	P.8・32
23		下田ビューホテル	P.8・34
24		清流荘	P.8
25		黒船ホテル	P.8
26		下田大和館	P.8
27	南伊豆町	休暇村南伊豆	P.8・36
28	伊豆の国市	おおとり荘	P.8
29		ホテルサンバレー伊豆長岡	P.9・38
30	伊豆市	瑞の里 ○久旅館	P.9・40
31		ホテルオリーブの木	P.9
32		茜色の海 あるじ栖	P.9・42
33		伊豆天城湯ヶ島温泉 白壁	P.9・44
34	三島市	富士山三島東急ホテル	P.9・46
35	沼津市	くれたけインプレミアム沼津北口駅前	P.9
36		沼津リバーサイドホテル	P.10
37		三交イン沼津駅前	P.10
38		ときわや	P.10・48
39		海のほてるいさば	P.10
40		AWA Nishi-Izu	P.10
41	西伊豆市	西伊豆クリスタルビューホテル	P.10
42	松崎町	伊豆まつざき荘	P.10・50
43		西伊豆松崎伊東園ホテル	P.10



# LINE UP

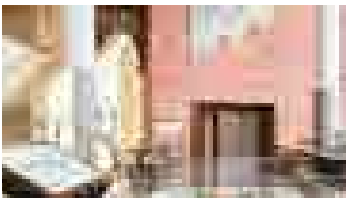
バリアフリー対応に取り組んでいる「伊豆」の施設をご紹介します。

アイコンについて About the Icons

 駐車場 車椅子利用者用 駐車場がある (対応可も含む)	 建物段差 出入口の段差が 5cm未満 または、段差無し	 スロープ 出入口の 段差解消 スロープがある	 建物出入口形状 建物出入口の ドアの形状	 建物出入口幅 建物出入口の 幅が 90cm以上ある	 インターホン 玄関に車いす使用 者が利用できるイ ンターホンがある	 点字ブロック 館内または館外に 点字ブロックが ある	 共用部トイレ 共用部に車いす 利用者用 トイレがある
 オストメイト オストメイト対応 トイレがある	 ベビーベッド 館内に ベビーベッドが ある	 ベビーチェア ベビーチェア対応 トイレがある	 エレベーター 車いす利用可能な エレベーターが ある	 手話 手話に対応できる スタッフがいる	 外国語 外国語に対応でき るスタッフがいる (不在時もあります)	 車いす貸出 車いす貸出 サービスをし ている	 ベビーカー貸出 ベビーカー貸出 サービスをし ている
 授乳室 授乳室が ある	 オムツ交換所 オムツ交換場所 がある	 バリアフリールーム バリアフリー対応 の部屋がある	 共同浴場 共同浴場が ある	 共同浴場手すり 共同浴場に 手すりが設置 されている	 シャワーチェア 共同浴場に シャワーチェア がある(貸出含む)	 貸切風呂 貸切風呂や 家族風呂がある	 その他 その他のご案内

## 1 ニューウェルシティ湯河原

New WelCity Yugawara



万葉の時代から愛されてきた湯河原温泉  
伊豆・相模の新鮮な海の幸と施設の魅力を

【URL】 [www.welcity-yugawara.co.jp](http://www.welcity-yugawara.co.jp)

【住所】 静岡県熱海市泉107

【電話】 0465-63-3721

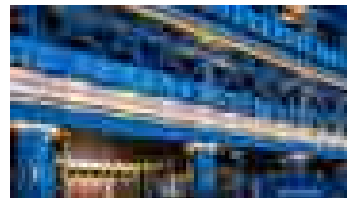


▶英語対応  
バリアフリー対応部屋数:1

## 2 熱海パールスターホテル

▶P.12参照

Pearl Star Hotel Atami



【私の知っている熱海 私の知らない熱海】  
特別なあなたのためにお届けします

【URL】 <https://pearlstar.jp>

【住所】 静岡県熱海市東海岸町6-45

【電話】 0557-48-6555

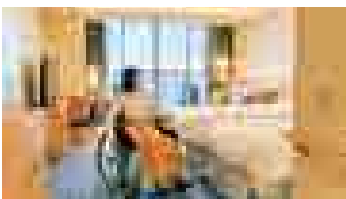


▶英語・中国語対応(併発型)・ベトナム語、フリビシ  
バリアフリー対応部屋数:1

## 3 熱海後楽園ホテル

▶P.14参照

Atami Korakuen Hotel



全室オーシャンビューのタワー館と  
多様な客室タイプを備えたAQUA SQUARE

【URL】 [www.atamikorakuen.co.jp](http://www.atamikorakuen.co.jp)

【住所】 静岡県熱海市和田浜南町10-1

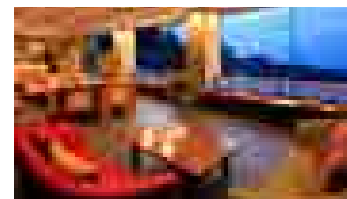
【電話】 0557-81-0041



▶英語対応  
バリアフリー対応部屋数:2

## 4 ゆとりろ熱海

Yutori-ro Atami



横湾を見晴らす、寛ぎの宿でごゆるりと  
心と体に響く贅沢な時間が此処にはあります

【URL】 [www.yutorelo-atami.jp](http://www.yutorelo-atami.jp)

【住所】 静岡県熱海市伊豆山1173-534

【電話】 0570-055-666

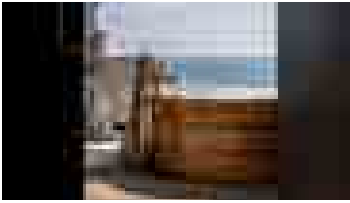


▶ミャンマー語対応 こども宿泊不可  
バリアフリー対応部屋数:1

## 5 ニューとみよし

New Tomiyoshi

▶P.16参照



南熱海温泉「味と湯の宿」相模湾を望む展望露天風呂は貸切で贅沢な癒やしの空間に

**[URL]** <https://newtomi.jp>  
**[住所]** 静岡県熱海市下多賀1472-1  
**[電話]** 0557-67-0017



▶バリアフリー対応部屋数:12

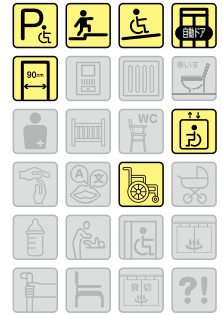
## 6 ホテルふたり木もれ陽

Hotel Futari Komorebi



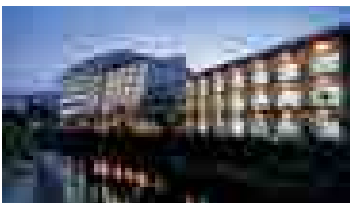
「オールインクルーシブ」、伊東市宇佐美に煌めく水平線を望む絶景の天空宿

**[URL]** [komorebi.bz](http://komorebi.bz)  
**[住所]** 静岡県伊東市宇佐美字留田3594番地809号  
**[電話]** 0557-52-6510



## 7 伊東園ホテル本館

Itoen Hotel



伊東園ホテルズの発祥の宿 天然温泉掛け流しのお風呂は優しい泉質と豊かな効能が心と体を癒します

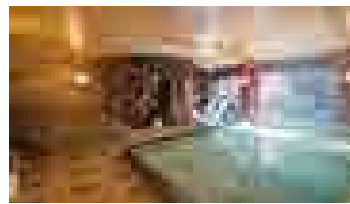
**[URL]** [www.itoenhotel.com/itoenhotel](http://www.itoenhotel.com/itoenhotel)  
**[住所]** 静岡県伊東市松川町1-12  
**[電話]** ナビダイヤル:0570-032-780



▶英語対応

## 8 伊東小涌園

Ito Kowakien



伊豆でも珍しい飲める温泉「飲泉処」を所有 温泉を飲んでいただく事で、胃腸にも良いとされています

**[URL]** <https://www.ito-kowakien.com>  
**[住所]** 静岡県伊東市広野2-2-5  
**[電話]** 0557-37-4131



▶英語・ネパール語対応

## 9 青山やまと

Seizan Yamato

▶P.18参照



青山やまとの客室は、露天風呂付きのものからバリアフリールームまで、さまざまご用意

**[URL]** [www.seizanyamato.jp](http://www.seizanyamato.jp)  
**[住所]** 静岡県伊東市岡203  
**[電話]** 0557-37-3108



▶英語対応  
バリアフリー対応部屋数:2

## 10 ホテルよしの

Hotel Yoshino



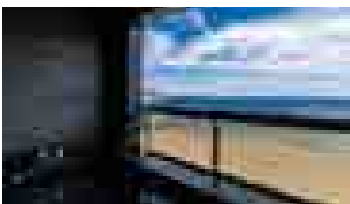
「たたみ風呂」独特の癒し効果のある空間で、昔ながらの和の寛ぎをご堪能ください

**[URL]** [itoonsen-yoshino.com](http://itoonsen-yoshino.com)  
**[住所]** 静岡県伊東市松原745-5  
**[電話]** 0557-36-8880



## 11 かめや楽寛

Kameya Rakuan



相模灘を一望できる当館自慢の温泉。趣異なる4種の貸切露天風呂がございます

**[URL]** [www.kameyarakan.com](http://www.kameyarakan.com)  
**[住所]** 静岡県伊東市湯川2-4-12  
**[電話]** 0557-37-1515



## 12 ホテルハーヴェスト伊東

Hotel Harvest Ito

▶P.20参照



詩情豊かな伊豆、くつろぎを育むリゾート空間。多彩なレジャーの拠点としても魅力的

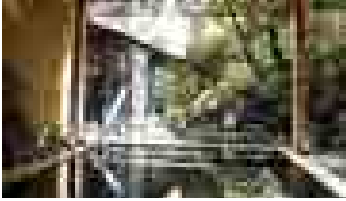
**[URL]** [www.resorthotels109.com/ito](http://www.resorthotels109.com/ito)  
**[住所]** 静岡県伊東市竹の内1-5-14  
**[電話]** 0557-38-6373



▶英語・韓国語対応  
バリアフリー対応部屋数:1

## 13 ラフォーレ伊東温泉 湯の庭

Laforet Ito Onsen



由緒あるいで湯を楽しむ温もりの宿  
“和み時間”に出会う旅へ

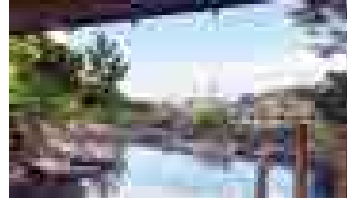
【URL】 [www.laforet.co.jp/ito](http://www.laforet.co.jp/ito)  
【住所】 静岡県伊東市猪戸2-3-1  
【電話】 0557-37-3133(代表)



▶英語対応  
バリアフリー対応部屋数:3

## 14 陽気館

Yokikan



自家源泉かけ流しの露天風呂からは、  
海・市街地が一望です

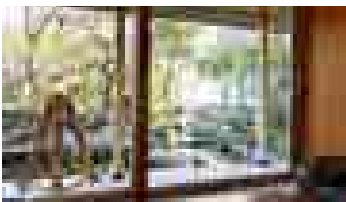
【URL】 [www.yokikan.co.jp](http://www.yokikan.co.jp)  
【住所】 静岡県伊東市末広町2-24  
【電話】 0557-37-3101



▶英語対応

## 15 伊東園ホテル松川館

Itoen Hotel Matsukawa



全国トップクラスの湧出量を誇る伊東温泉。古  
き良きホテル、和の作りで天然温泉かけ流しを

【URL】 [itohenhotel.com/matsukawa](http://itohenhotel.com/matsukawa)  
【住所】 静岡県伊東市寿町1-1  
【電話】 0570-034-780



## 16 天使のイルカ!

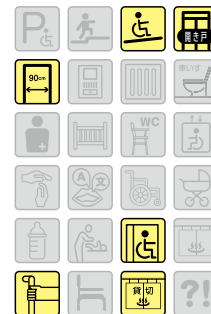
Izukogen Pension Angel Dolphin! (Tenshi no Iruka)

▶P.22参照



伊豆高原のペンション  
海とエステと美肌風呂の宿 天使のイルカ!

【URL】 [www.tenshinoiruka.com](http://www.tenshinoiruka.com)  
【住所】 静岡県伊東市富戸1104-61  
【電話】 0557-51-6261

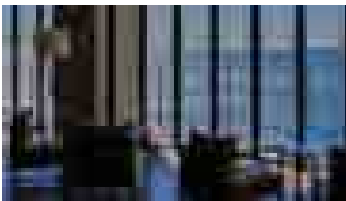


▶バリアフリー対応部屋数:1

## 17 稲取 銀水荘

Ginsuiso

▶P.24参照



目の前に果てしなく広がるキラキラと光る銀の  
海。その海的美しさを象徴する「銀水荘」

【URL】 <https://www.inatori-ginsuiso.jp>  
【住所】 静岡県賀茂郡東伊豆町 稲取1624-1  
【電話】 0557-95-2211 (代表)

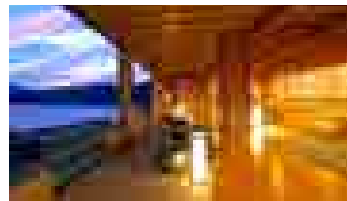


▶英語対応  
バリアフリー対応部屋数:1

## 18 稲取温泉 石花海

Senoumi

▶P.26参照



海と空の絶景に抱かれて、  
すべて畳敷きの館内でくつろぎのひと時を

【URL】 <https://senoumi.jp>  
【住所】 静岡県賀茂郡東伊豆町稲取1604-1  
【電話】 0557-95-2231

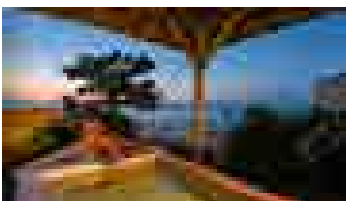


▶英語・中国語対応  
バリアフリー対応部屋数:1

## 19 稲取東海ホテル湯苑

Inatori Tokai Hotel Yuen

▶P.28参照



絶景温泉と旬の魚介を心ゆくまで。全室オー  
シャンビュウの客室で海景色に癒されて

【URL】 <https://tokai-h.co.jp>  
【住所】 静岡県賀茂郡東伊豆町稲取1599-1  
【電話】 0557-95-2121

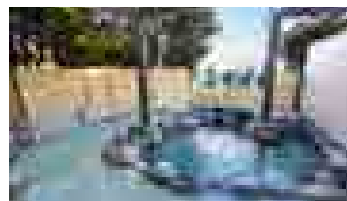


▶英語・ベトナム語対応  
バリアフリー対応部屋数:1

## 20 伊豆今井浜東急ホテル

Izu-Imaihama Tokyu Hotel

▶P.30参照



ナチュラルに、のびやかに、しかしとても贅沢  
な、ときめきとやすらぎが連続する今井浜

【URL】 [tokyuhotels.co.jp/imaihama-h](http://tokyuhotels.co.jp/imaihama-h)  
【住所】 静岡県賀茂郡河津町見高今井35-1  
【電話】 0558-32-0109

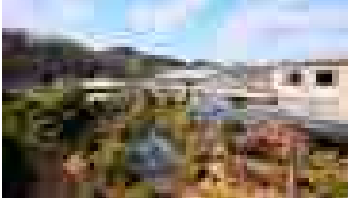


▶英語対応  
バリアフリー対応部屋数:1



## 29 ホテルサンバレー伊豆長岡 ▶P.38参照

Hotel Sunvalley Izu Nagasaki



のんびりと伊豆長岡の温泉・北投石の湯や  
ミストサウナも堪能できるホテル

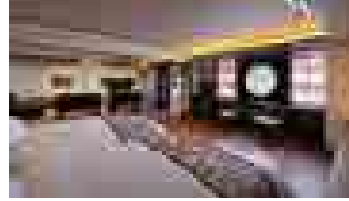
【URL】 [izu3800.jp](http://izu3800.jp)  
【住所】 静岡県伊豆の国市長岡659  
【電話】 055-948-3800



▶英語対応(不在の場合有り)  
バリアフリー対応部屋数:5

## 30 瑞の里 ○久旅館 ▶P.40参照

Suzunori Marukyu Ryokan



お客様との“幾久しいご縁(円)”をかたどる  
修善寺の“深化”にひたる、余白の旅へ

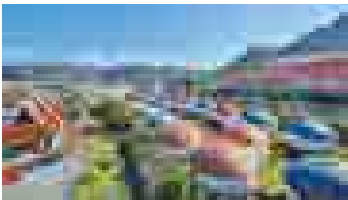
【URL】 [www.marukyu-ryokan.com](http://www.marukyu-ryokan.com)  
【住所】 静岡県伊豆市修善寺1146  
【電話】 0558-72-0260



▶バリアフリー対応部屋数:4

## 31 ホテルオリーブの木

Hotel Olive Tree



のんびりとくつろぐ客室、温泉に併設する客室  
や可愛いドーム型ハウスの宿泊など

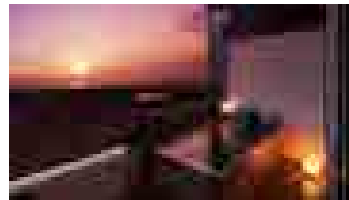
【URL】 [tokinosumika.com/izu/stay](http://tokinosumika.com/izu/stay)  
【住所】 静岡県伊豆市瓜生野322-1  
【電話】 0558-74-0810



▶英語対応  
バリアフリー対応部屋数:1

## 32 茜色の海 あるじ栖 ▶P.42参照

Arujisu



西伊豆の小土肥にある茜色に染まる夕陽が美し  
い「和モダン」ベースの旅館

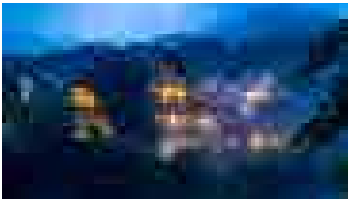
【URL】 [www.arujisu.com](http://www.arujisu.com)  
【住所】 静岡県伊豆市小土肥241  
【電話】 0558-98-2212



▶バリアフリー対応部屋数:2

## 33 伊豆天城湯ヶ島温泉 白壁 ▶P.44参照

Shirakabe



和とモダンが織りなす里山の古民家  
天城湯ヶ島でしか味わえないものを

【URL】 [www.shirakabeso.jp](http://www.shirakabeso.jp)  
【住所】 静岡県伊豆市湯ヶ島1594  
【電話】 0558-85-0100



▶英語対応  
バリアフリー対応部屋数:1

## 34 富士山三島東急ホテル ▶P.46参照

Fujisan Mishima Tokyu Hotel



アドベンチャーツーリズムの拠点。周辺には春  
夏秋冬、楽しめるアクティビティが充実

【URL】 [tokyuhotels.co.jp/mishima-h](http://tokyuhotels.co.jp/mishima-h)  
【住所】 静岡県三島市一番町17-1  
【電話】 055-991-0109



▶英語対応  
バリアフリー対応部屋数:1

## 35 くれたけインプレミアム沼津北口駅前

Kuretake Hotel



おもてなしや自慢の施設で  
明日への活力を生み出すホテル

【URL】 [kuretake-inn.com/hotel/numazu-station-north](http://kuretake-inn.com/hotel/numazu-station-north)  
【住所】 静岡県沼津市高島町1-13  
【電話】 055-929-2220

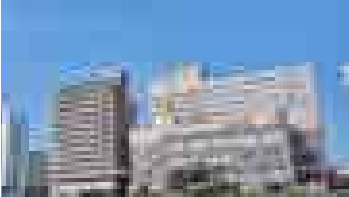


▶英語・韓国語対応  
バリアフリー対応部屋数:2



## 36 沼津リバーサイドホテル

River Side Hotel Numazu



遠く富士山と駿河湾を望む富士山ビューと、眼下に狩野川を望むリバービュー。二つの景色

【URL】 [www.numazu-rs-hotel.com](http://www.numazu-rs-hotel.com)  
 【住所】 静岡県沼津市上土町100-1  
 【電話】 055-952-2411



▶英語対応

## 37 三交イン沼津駅前

Sancoinn



全てのシーンに心をこめて。笑顔が自然と生まれるハートフルな接客や居心地良い空間作りを

【URL】 [www.sanco-inn.co.jp](http://www.sanco-inn.co.jp)  
 【住所】 静岡県沼津市大手町5丁目3番22号  
 【電話】 055-954-3577

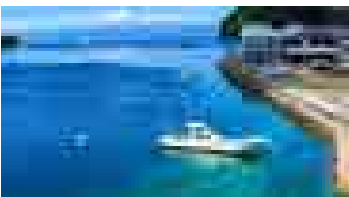


▶英語対応(非常勤)

## 38 ときわや

Tokiwaya Club Manatee

▶P.48参照



西伊豆・戸田の海は、深いコバルトブルーの色合いが特徴的で全国屈指の透明度を誇ります

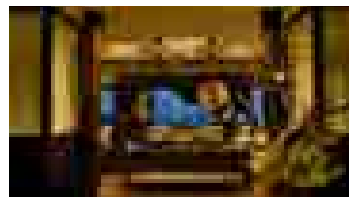
【URL】 [tokiwaya.club-manatee.co.jp](http://tokiwaya.club-manatee.co.jp)  
 【住所】 静岡県沼津市戸田289-1  
 【電話】 0558-94-3333



▶英語・ネパール語対応  
 バリアフリー対応部屋数:1

## 39 海のほてるいさば

Isaba



唯一無二の絶景を美食とともにいさばはこの美しい岬に宿を営み間もなく40年

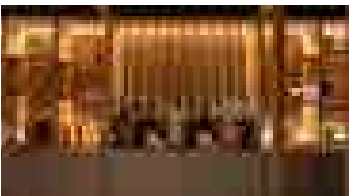
【URL】 [www.isaba.co.jp](http://www.isaba.co.jp)  
 【住所】 静岡県沼津市戸田3878-20  
 【電話】 0558-94-3048



▶英語対応

## 40 AWA Nishi-Izu

Awa Nishi-Izu



最高の一杯と発酵ガストロノミーを愉しむ、伊豆の隠れ宿

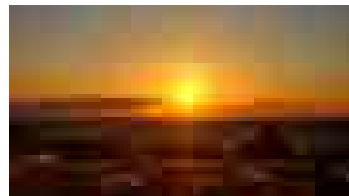
【URL】 [www.awa-nishiizu.com](http://www.awa-nishiizu.com)  
 【住所】 静岡県沼津市戸田1480-1  
 【電話】 0558-88-9915



▶英語対応

## 41 西伊豆クリスタルビューホテル

Nishiizu Crystal View Hotel



ユネスコ・ジオパークにも認定された伊豆半島夕日の美しい海沿いのリゾート

【URL】 [www.itoenhotel.com/crystal](http://www.itoenhotel.com/crystal)  
 【住所】 静岡県賀茂郡西伊豆町宇久須2102-1  
 【電話】 ナビダイヤル:0570-048-780

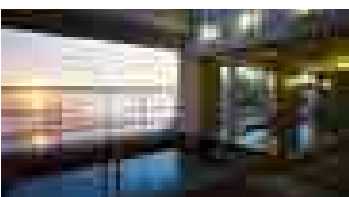


▶英語対応

## 42 伊豆まつざき荘

Izu Matsuzakisou

▶P.50参照



松崎海水浴場の目の前に位置する伊豆まつざき荘。駿河湾に沈みゆく美しい夕陽を

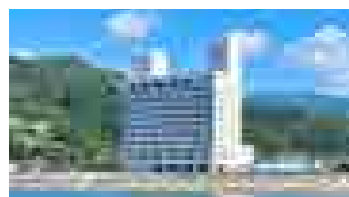
【URL】 [izu-matsuzakisou.com](http://izu-matsuzakisou.com)  
 【住所】 静岡県賀茂郡松崎町江奈210-1  
 【電話】 0558-42-0450



▶英語対応  
 バリアフリー対応部屋数:2

## 43 西伊豆松崎伊東園ホテル

Nishiizu Matsuzaki Itoen Hotel



伊豆半島南西部にある史跡や重要文化財が点在する「花とロマンの里松崎町」

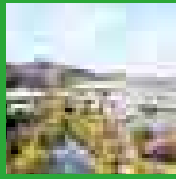
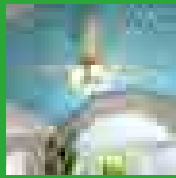
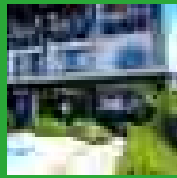
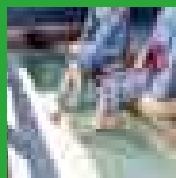
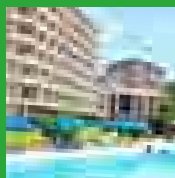
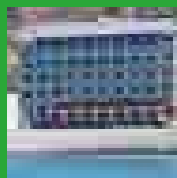
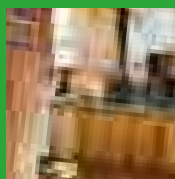
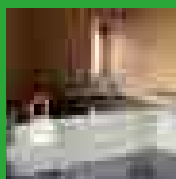
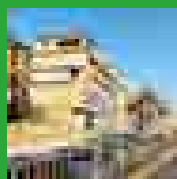
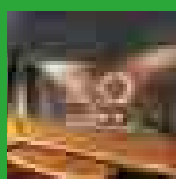
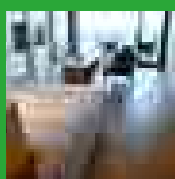
【URL】 [www.itoenhotel.com/matsuzaki](http://www.itoenhotel.com/matsuzaki)  
 【住所】 静岡県賀茂郡松崎町江奈211-5  
 【電話】 0570-041-780



▶英語対応

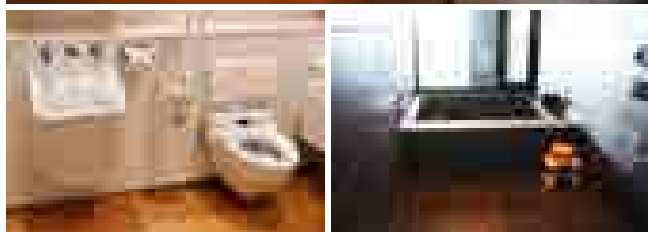
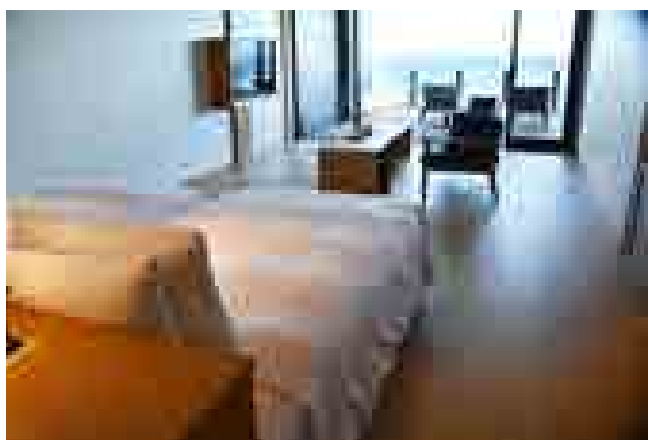
伊豆半島「誰もが快適に過ごせる宿泊施設」

# Select 20



# 01 熱海パールスターホテル

熱海のシンボルお宮の松、熱海サンビーチの目の前という、嘗て“つるやホテル”のあった恵まれた場所に2022年9月に誕生したホテル。首都圏からも1時間圏内、大海原と歴史の面影を湛える絶好の地で至福のリゾートライフが堪能できます。心に語りかける上質な空間と、特別な時間の流れを感じていただくことがこだわりのホテルです。チェックインではパティシエによる季節のデザートとお茶処静岡のウエルカムティーでお迎えしてくれます。



## 詳細情報

住所	〒413-0012 静岡県熱海市東海岸町6-45
電話番号	0557-48-6555
FAX番号	0557-83-5490
チェックイン アウト	15:00、12:00
URL	pearlstar.jp
公共交通機関 からの アクセス	新幹線熱海駅よりタクシー約5分、徒歩約10分、「お宮の松」正面 熱海駅⇄ホテルはタクシーが無料 ※タクシー乗場からの乗車に限ります ※車いすでの乗車が可能か要確認 (可能なTAXIもありますが台数が少ないです)

## 車いす使用者客室の予約方法

電話番号	0557-83-5489
受付時間	10:00~18:00
【サイトから予約】 go-pearlstar.reservation.jp	

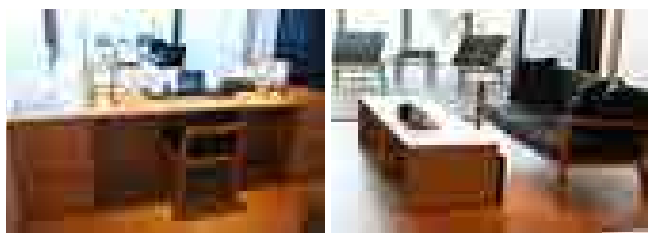
## 誰もが快適に過ごせるよう特に工夫している点

### 【施設全体】

- チェックインはカウンターではなく、ロビーのソファ・テーブルにて対応してくれるので車いすユーザーにとっても安心。
- 車いす使用者用駐車場は施設内にあり、専用ホテル入り口至近距離。入り口にはインターホンが設置されています。
- 英語、中国語の対応ができるスタッフがいて、訪日旅客にとっても心強いです。(不在の日もあります)。
- 1階に授乳室が設置されています。
- 館内は基本的に車いす移動が可能です。一部難しい場所があります。詳しくはホテルまでお問合せください。

### 【車いす使用者客室】

- ユニバーサルデザイン・オーシャンビューの部屋からは正面に洋上に浮かぶ初島の姿、テラスに出ると眼下に熱海サンビーチが眺められます。
- 段差のない室内に、壁と壁の間に余裕を持たせたアプローチで、バリアフリーに配慮されたお風呂、広いスペースの多機能トイレなど、車いす使用のお客様でも安心して過ごしていただけるよう配慮されています。
- 室内は広く、フローリングの床面は車いす移動も楽々です。
- 海を正面にしたオーシャンビューのデスクは、車いすも入りやすい高さで、横幅もある構造です。



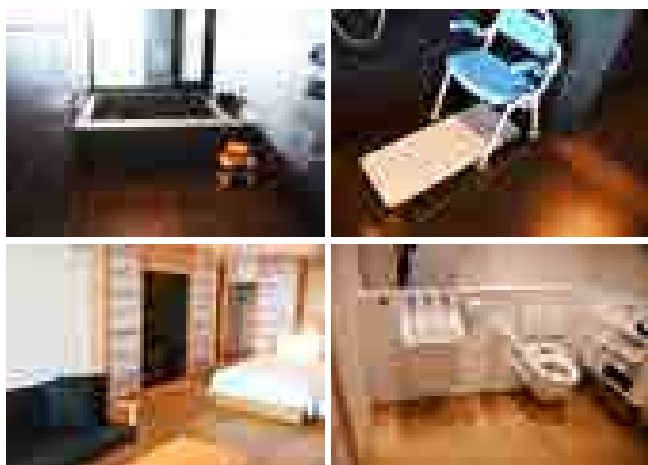
### 【車いす利用者客室仕様】

- オーシャンビュー、禁煙、1～2名利用
- 104.0㎡
- セミダブルサイズ ベッド 幅100～120cm×2



### 【車いす利用者客室のバス・トイレ】

- バス・トイレが完全分離型で使い勝手がいい構造です。
- バス・トイレとも引き戸で、車いす利用者や高齢者でも楽々開閉。
- 相模湾を眺めながら入る熱海温泉のお風呂は開放感に溢れています。
- バスルームには背もたれ、ひじ掛け付きシャワーチェアを設置、浴槽内滑り止めマットもあり安心して入浴が楽しめます。
- トイレは車いす利用者が楽に動けるスペースがあり、オストメイト対応設備も設置されています。手すりは向かって右にL字型固定、左がU字可動式となっています。



## 施設バリアフリー概要情報



車いす利用者用  
駐車場

2台



建物出入り口  
の段差

5cm未満  
緩やかな段差解消ス  
ロープあり



建物出入り口  
のドア

自動ドア



ホテルからの  
貸出備品

車いす貸し出し2台、  
ベビーカーの貸し出し1  
台



館内の共有スペースの  
車いす利用者対応トイレ

あり、洋式、手すりあり、  
オストメイト、ウォシュ  
レット、ベビーカー、ベ  
ビーベッド



車いす利用者対応  
エレベーター

あり

## 車いす利用者客室の仕様

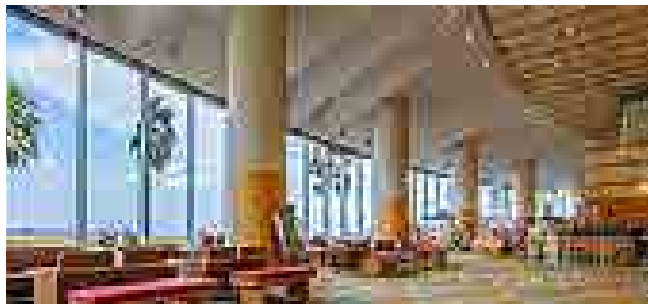
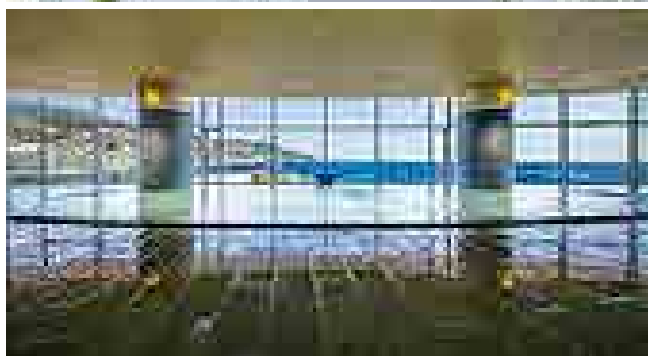
客室入口有効開口幅	78cm
ドアノブの高さ	95cm
バスルームの有効開口幅	136cm
バスルーム入り口段差	2cm未満
浴槽の高さ	50cm
シャワーまでの高さ	140cm
トイレの有効開口幅	82cm
トイレの入り口段差	2cm未満
ベッドの高さ	47cm
床から机下面までの高さ	72cm
机横幅	180cm
クローゼットハンガー掛けの高さ	160cm
ソファ（椅子）座面までの高さ	42cm



# 02 熱海後樂園ホテル

新幹線が止まる駅熱海。豊富な湯量で、贅沢な源泉かけ流しの温泉が堪能できる温泉地として、オーシャンビューの景色を堪能できるリゾート地として有名な熱海温泉の海岸沿いに熱海後樂園ホテルがあります。

全室オーシャンビューのタワー館と、多様な客室タイプを備えたAQUA SQUARE、海の見える敷地内の源泉を使用した大展望風呂や地元食材をふんだんに使ったお食事、海の上に浮かんでいるかのような開放感を味わうことができる日帰り温泉施設オーシャンスパ Fuuaで皆様のお越しをお待ちしております。



## 詳細情報

住所	〒413-8626 静岡県熱海市和田浜南町10-1
電話番号	0557-81-0041
チェックイン・アウト	タワー館14:00 AQUA SQUARE15:00
チェックイン・アウト	タワー館11:00 AQUA SQUARE10:00
URL	<a href="https://www.atamikorakuen.co.jp/">https://www.atamikorakuen.co.jp/</a>
公共交通機関からのアクセス	JR熱海駅からシャトルバスまたはタクシーにて10分からのアクセス ※車いすでの乗車が可能か要確認

## 車いす使用者客室の予約方法

電話番号	自社サイト、一部OTAサイト又は電話受付にてご予約ください。 ※自社サイト又はOTAサイトにてご予約の際は備考欄に車いす使用の旨ご記入ください。 0557-81-0041(予約センター)
受付時間	9:30~18:00

## 誰もが快適に過ごせるよう特に工夫している点

### 【施設全体】

- 足腰が弱い高齢の方が快適にホテルライフを楽しめるよう車いすや、ベッドガード、荷物カートの貸し出しあり。
- 乳幼児連れのお客様も安心してホテルライフを楽しめるよう授乳室や、赤ちゃん貸し出しグッズ、食事会場に離乳食の用意、ベビーカーの貸し出しを行っています。大浴場にはベビーバスチェア・ベビーバス・ベビーソープをご用意。
- 英語の対応ができるスタッフがいて、訪日旅客にとっても心強いです。(不在の日もあります)
- 大浴場にはシャワーキャリーや段差にはスロープがあり、足腰が弱い高齢者や車いす使用者に配慮されている。



## 【車いす使用者客室】

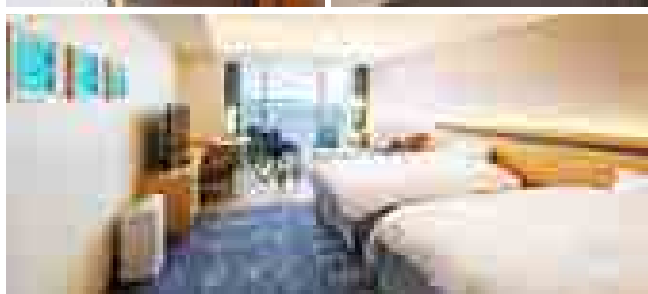
## タワー館ユニバーサルルーム

- ・14階禁煙
- ・オーシャンビュー
- ・2～3名利用
- ・60.0㎡

## AQUA SQUAREユニバーサルルーム

- ・6階禁煙
- ・オーシャンビュー
- ・2～3名利用
- ・46.0㎡
- ・多機能シャワー(浴槽なし)

- 室内には段差はなく、入口、トイレ、バスルームの扉は全て引戸になっているので高齢者・車いす利用者車いす使用者も安心、安全。



## 施設バリアフリー概要情報



車いす使用者用  
駐車場



建物出入り口  
の段差



建物出入り口  
のドア

入口には段差なし、  
チェックインカウンター  
がある2階にはエスカ  
レーター又はエレベ  
ーターあり

自動ドア



ホテルからの  
貸出備品



館内の共有スペースの  
車いす使用者対応トイレ



車いす使用者対応  
エレベーター

車いす 5台

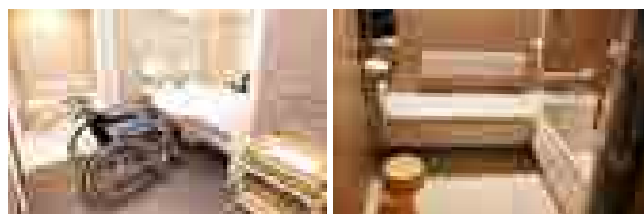
タワー館、AQUA  
SQUARE共に2階に多  
目的トイレ(車いす使用  
者、オストメイト)あり

## 車いす使用者客室の仕様

	(タワー館 ユニバーサル ルーム)	AQUA SQUARE ユニバーサル ルーム
客室入口有効開口幅	80cm	96cm
ドアノブの高さ	80cm	100cm
バスルームの有効開口幅	95cmと中に82 cm	85cm
バスルーム入り口段差	なし	なし
浴槽の高さ	42cm	-
シャワーまでの高さ	85cm	117cm
トイレの有効開口幅	95cm	90cm
トイレの入り口段差	なし	なし
ベッドの高さ	50cm	55cm
床から机下面までの高さ	59cm	65cm
机横幅	96cm	80cm
クローゼットハンガー掛けの高さ	160cm	180cm
ソファ(椅子)座面までの高さ	43cm	40cm

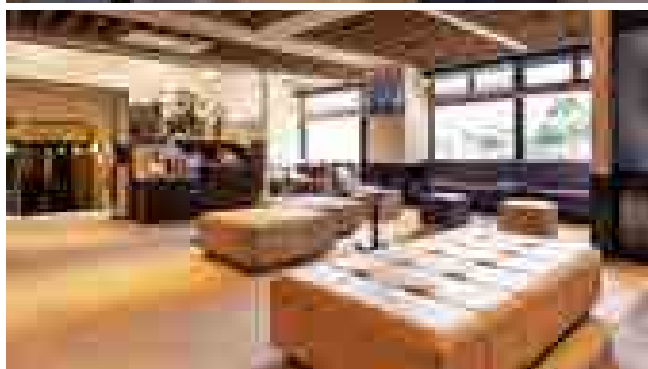
## 【車いす使用者客室のバス・トイレ】

- トイレ、バスルームは完全分離型です。
- バスルームには、手すりが設置され、緊急呼び出しボタンもあり安全に配慮されています。
- トイレは車いすで使用する十分な広さがあり、便器に向かって左がL字固定型、右がU字可動型の手すりが設置されています。緊急呼び出しボタンも設置されています。



# 03 味と湯の宿 ニューとみよし

網代温泉は別名南熱海温泉とも呼ばれる熱海の秘湯として有名です。江戸時代から港町として栄えた網代は、熱海温泉に比べどこか庶民的でどかな風景を残す温泉地です。喧騒から開放され心穏やかな海辺相模湾を望む展望露天風呂は、貸切で贅沢な癒やしの空間を楽しめます。ご夕食には獲れたて磯料理で特別な熱海時間をお過ごしください。11の源泉掛け流し風呂と3つのプライベートサウナ、相模湾の眺望を楽しむ露天風呂や心落ち着く庭園風露天風呂など24時間いつでも貸切にてお過ごしいただけます。



## 詳細情報

住所	〒413-0102 静岡県熱海市下多賀1472-1
電話番号	0557-67-0017
FAX番号	0557-67-2303
チェックインアウト	14:00、10:00
URL	newtomi.jp
公共交通機関アクセス	JR伊東線伊豆多賀駅 (エレベーターなし) 徒歩10分 ・車いす使用の場合はJR熱海駅から路線バスにてお越しいただく形がおすすめ ・熱海駅バスターミナル6番線【網代旭町・弘法滝行き】にご乗車いただき約20分、当館そばにありますバス停【海水浴場】にて下車 ※車いすでの乗車が可能か要確認

## 車いす使用者客室の予約方法

電話番号	0557-67-0017
【予約サイト】	<a href="https://reserve.489ban.net/client/newtomi/0/plan/availability/room/#content">https://reserve.489ban.net/client/newtomi/0/plan/availability/room/#content</a>
【本館】露天風呂付和洋室(～6名) 車椅子対応 66㎡	
【新館】スイート/露天風呂付和洋室 海一望 82㎡	

## 誰もが快適に過ごせるよう特に工夫している点

### 【施設全体】

- 車いす利用のお客様に快適にお過ごしいただきたいとの思いで、2024年オープンの新館スイートルームは11室がバリアフリー仕様
- レストランでは車椅子のままでお食事頂ける席があり
- 食事処と共用のお風呂は個別空間がコンセプト。館内に11ヶ所の貸し切り風呂あり。  
\*本館:展望貸切露天風呂・新館:貸切露天風呂は車椅子のまま移動可能ですが、別棟:浜の湯は車椅子でのご利用はできません。
- スロープや一部段差に昇降機設置するなどして、館内はほとんどのお部屋が車椅子での移動が可能
- 新館は各フロアに多目的トイレも完備

## 【車いす利用者客室】

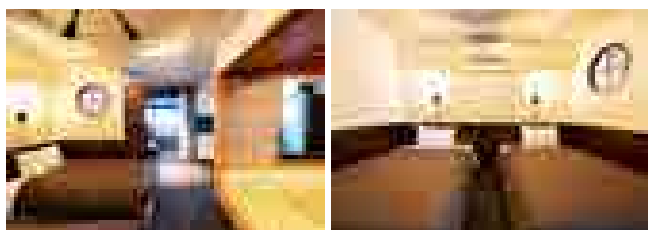
## 車椅子対応ユニバーサルルーム

和洋室

ベッドルーム(セミダブル × 2)+和室+リビング

66㎡

露天風呂



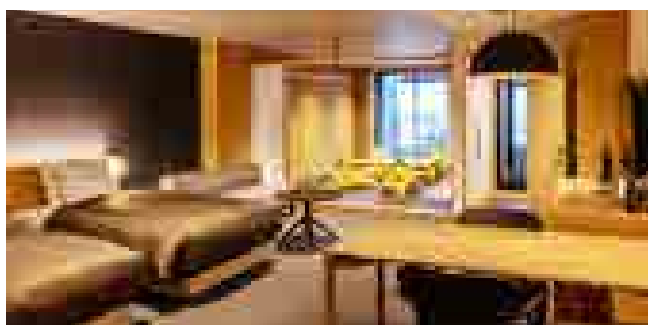
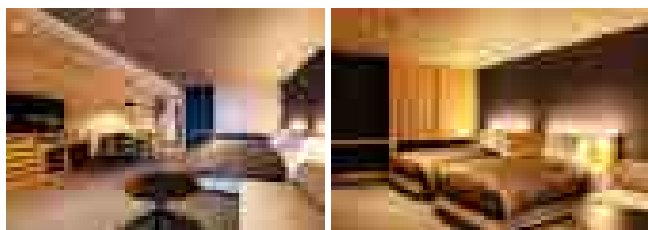
## 新館スイートルーム

和洋室

ベッドルーム(セミダブル × 2)+和室+リビング

82㎡

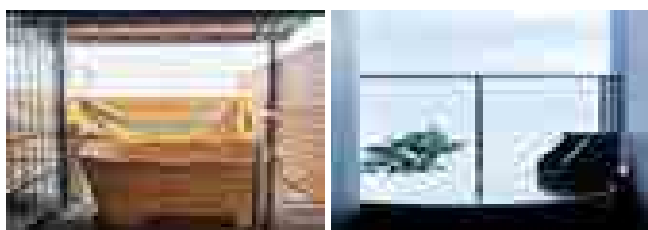
露天風呂、オーシャンビュー



## 【車いす利用者客室のバス・トイレ】

●バス・トイレが完全分離型で使い勝手がいい構造です。

●お風呂は露天風呂



## 施設バリアフリー概要情報

車いす利用者用  
駐車場

2台分あり

建物出入り口  
の段差

なし

建物出入り口  
のドア

自動ドア

ホテルからの  
貸出備品

車いす 2台

館内の共有スペースの  
車いす利用者対応トイレ多目的(車いす利用者、  
オストメイト)トイレあり車いす利用者対応  
エレベーター

あり

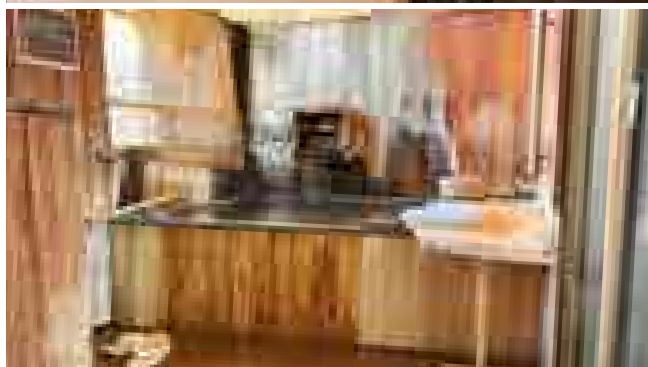
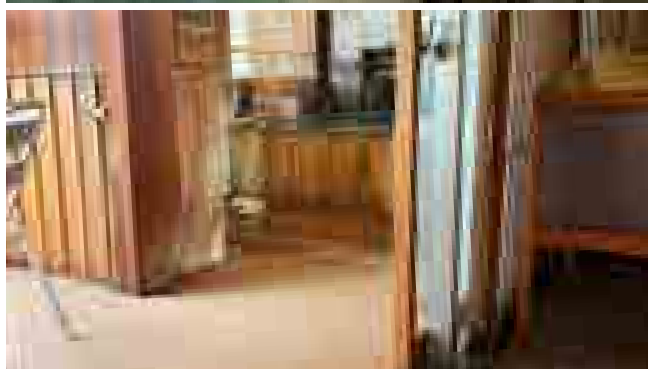
## 車いす利用者客室の仕様

客室入口有効開口幅	78cm
ドアノブの高さ	99cm
バスルームの有効開口幅	80cm以上
バスルーム入り口段差	2cm未満
浴槽の高さ	50cm
シャワーまでの高さ	
トイレの有効開口幅	80cm以上
トイレの入り口段差	2cm未満
ベッドの高さ	50cm
床から机下面までの高さ	60cm
机横幅	149cm
クローゼットハンガー掛けの高さ	148cm
ソファ(椅子)座面までの高さ	34cm



# 04 青山やまと

清々しさが心地よい個性いろいろ青山やまとのお部屋で、伊豆の豊かな季節の恵みをお好みで選べる「選んで楽しい」「分けて美味しい」お料理を頂けば、極上のくつろぎに浸れること間違いなし。お料理を頂いた後は、相模湾を望むロケーションで100%源泉かけ流しの自慢の伊東温泉「せいざんの湯」にゆっくりつかり、日ごろの疲れをリフレッシュ。また「12時チェックアウト」や「貸切家族風呂が無料」などの公式サイト限定特典、露天風呂付きバリアフリールームや赤ちゃん連れ向けプランなど、様々な「おもてなし」も多数ご用意しております。伊豆・伊東温泉を満喫するならば是非、青山やまとへ!



## 詳細情報

住所	〒414-0055 静岡県伊東市岡203
電話番号	0557-37-3108
チェックイン アウト	14:00、11:00
URL	<a href="http://www.seizanyamato.jp">www.seizanyamato.jp</a>
公共交通機関 からの アクセス	伊東駅無料送迎約10分 車いす1台乗車可能送迎車あり ※車いすでの乗車が可能か要確認

## 車いす使用者客室の予約方法

電話番号	0557-37-3108
受付時間	平日/9:00~17:30 土日祝/9:00~17:30
【公式ホームページ予約】 <a href="http://www.seizanyamato.jp/premium">www.seizanyamato.jp/premium</a>	

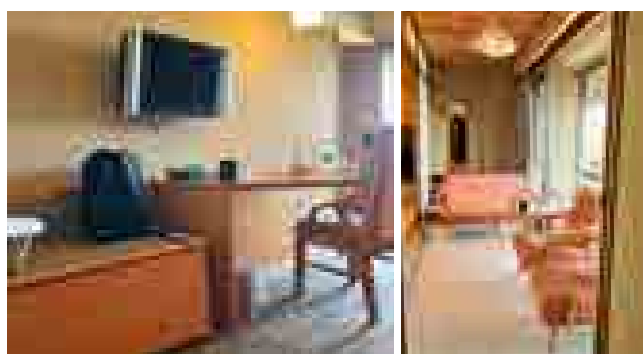
## 誰もが快適に過ごせるよう特に工夫している点

### 【施設全体】

- 館内はすべてバリアフリー設計(※)。容易に車イスで移動することが出来ます。また「翡翠」、「琥珀」という2つのバリアフリー対応のツインベッドルームもございます。  
※大浴場に向かう途中にある7段の階段を除く

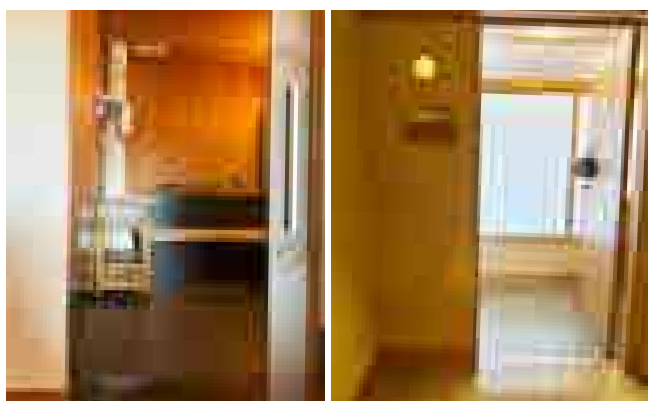
### 【車いす使用者客室】

- バリアフリールーム翡翠は、車イス利用の方など、身体の不自由なお客様にも快適にお過ごしいただけるよう配慮したお部屋です。  
フルフラットフロアのお部屋には、青山やまと特別仕様に改良したオリジナルベッド。身体への負担が少ない固めのマットレスを使用しています。  
専用の温泉露天風呂が付いて、ますます快適!伊東の湯を気兼ねなくこころゆくまでお楽しみいただけます。





●ツインベッドルームに専用露天風呂と広々としたトイレ、洗面台がついた。[琥珀]  
 大きめのテーブルをセットしていますので壁掛け式のテレビを見ながら、お部屋でのお食事もお楽しみいただけます。  
 隣室「花の逢」は、コネクティングルームとしてもご利用いただけます。


【車いす使用者客室のバス・トイレ】





施設バリアフリー概要情報


- 

車いす使用者用  
駐車場  
専用スペースなし  
※2台分確保可
  - 

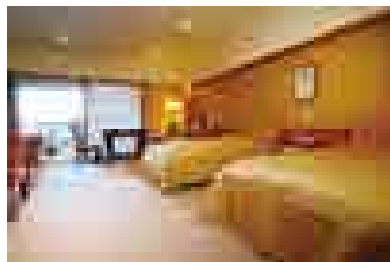
建物出入り口  
の段差  
5cm未満
  - 

建物出入り口  
のドア  
自動ドア
  - 

ホテルからの  
貸出備品
  - 

館内の共有スペースの  
車いす使用者対応トイレ
  - 

車いす使用者対応  
エレベーター
- 車いす2台 握力の弱い方にもお使いいただけるカトラリーやカップなどもご用意 すすべらないバスマットやバスタブチェアーもご用意 シャワーチェアーもご希望に応じてご用意
- 3階男女共用多目的トイレ 様式・ウォシュレット便器に向い右にL字固定型、左にU字稼働型手すりあり
- 車いすで対応可 点字・音声案内なし



車いす使用者客室の仕様

客室① 翡翠	
客室入口有効開口幅	90cm
ドアノブの高さ	102cm
バスルームの有効開口幅	80cm
バスルーム入り口段差	なし
浴槽の高さ	40cm
シャワーまでの高さ	120cm
トイレの有効開口幅	80cm
トイレの入り口段差	なし
ベッドの高さ	52cm
床から机下面までの高さ	69cm
机横幅	157cm
クローゼットハンガー掛けの高さ	165cm

客室② 琥珀	
客室入口有効開口幅	109cm
ドアノブの高さ	なし
バスルームの有効開口幅	ユニットバスなし
バスルーム入り口段差	
浴槽の高さ	
シャワーまでの高さ	
トイレの有効開口幅	80cm
トイレの入り口段差	なし
ベッドの高さ	52cm
床から机下面までの高さ	79cm
机直径	100cm
クローゼットハンガー掛けの高さ	150cm

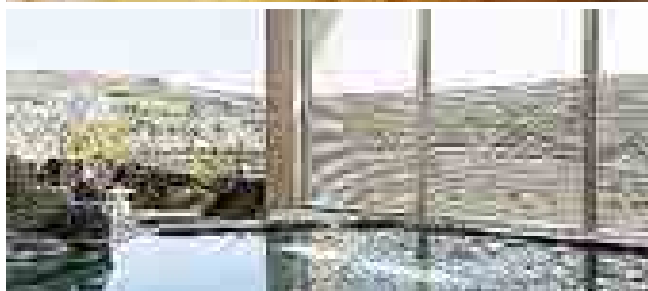
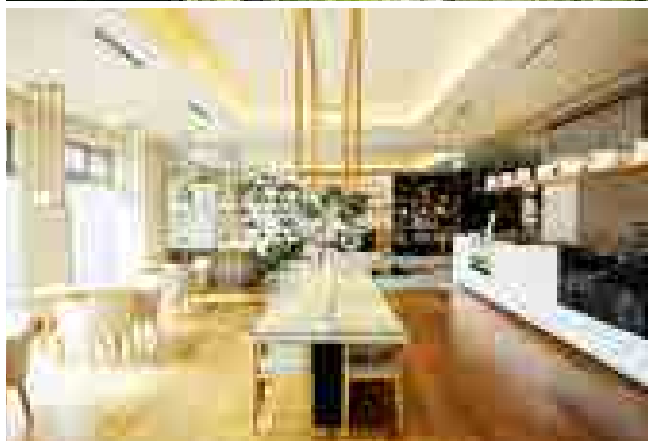


# 05 ホテルハーヴェスト伊東

湯治場として栄えた古き良き温泉である伊東温泉、温泉湧出量を誇る日本有数の温泉地として別府温泉(大分県)、湯布院温泉(大分県)と並んで日本三大温泉といわれています。

伊東市街にあるこのホテルは、伊東市街から天城連山、初島が浮かぶ相模湾を見下ろせる最上階の温泉展望大浴場が自慢です。

詩情豊かな伊豆、くつろぎを育むリゾート空間。海へ、山へ、高原へ多彩なレジャーの拠点としても魅力的です。鎌倉時代からの歴史ある街として寺社仏閣も多く、周辺には観光スポットも豊富に揃っています。



## 詳細情報

住所	〒414-0027 静岡県伊東市竹の内1-5-14
電話番号	0557-38-6373
チェックイン アウト	15:00、11:00
URL	<a href="http://www.resorthotels109.com/ito">www.resorthotels109.com/ito</a>
公共交通機関 からの アクセス	東海道線・伊東線「伊東駅」より、徒歩約12分 「伊東駅」より東海バス(路線バス)「竹町(たけ ちょう)」にて下車、徒歩約3分 ※車いすでの乗車が可能か要確認

## 車いす使用者客室の予約方法

電話番号	0557-38-6373
------	--------------

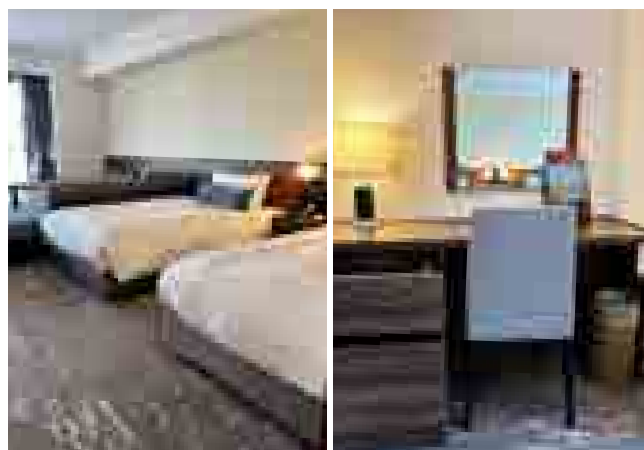
## 誰もが快適に過ごせるよう特に工夫している点

### 【施設全体】

- チェックインはカウンターではなく、ロビーのソファ・テーブルにて対応してくれるので車いすユーザーにとっても安心
- 車いす使用者用駐車場はタワーパーキングにあり、専用ホテル入り口至近距離。入り口にはインターホンが設置されています。
- シャワーチェアへの貸出可  
ベビーベッド、ベビーバスの貸出可
- 室内温水プールがあり、ジャグジーもあり(段差あり)、運動不足解消のためプールでウォーキング
- 英語、韓国語の対応ができるスタッフがいて、訪日旅客にとっても心強いです。

### 【車いす使用者客室】

- ユニバーサルルーム 1室あり  
洋室ツイン











### 【車いす使用者客室のバス・トイレ】

- バス・トイレが一体型の構造
- バス・トイレへは引き戸で、車いす使用者や高齢者でも楽々開閉。トイレエリアにU字手すりあり  
バスタブの横にベンチスペースがあり  
シャワーチェアは貸出可

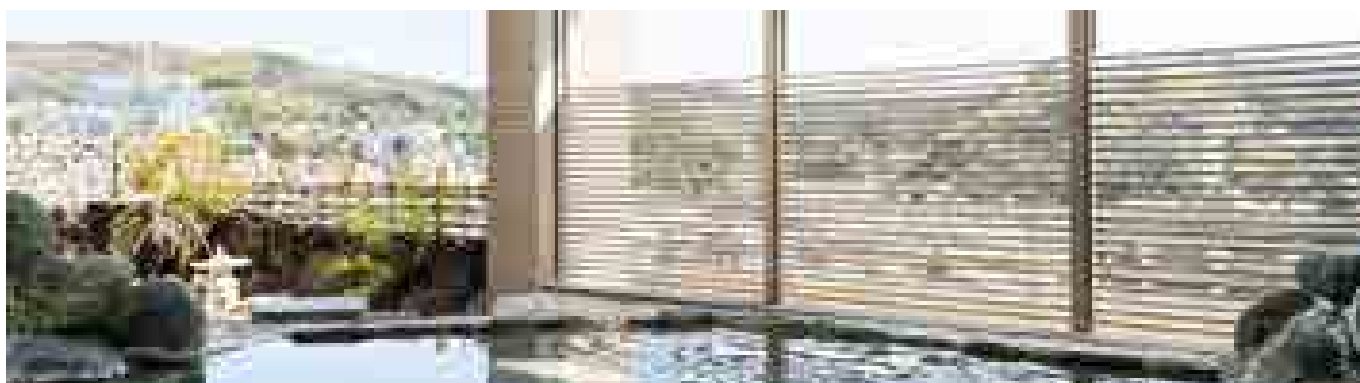


## 施設バリアフリー概要情報

 車いす使用者用 駐車場 あり 1台	 建物出入り口 の段差 5cm以上(スロープで段 差解消)	 建物出入り口 のドア 自動ドア
 ホテルからの 貸出備品 車いす 4台	 館内の共有スペースの 車いす使用者対応トイレ あり	 車いす使用者対応 エレベーター あり

## 車いす使用者客室の仕様

客室入口有効開口幅	76cm
ドアノブの高さ	102cm
バスルームの有効開口幅	105cm
バスルーム入り口段差	なし
浴槽の高さ	45cm
シャワーまでの高さ	95cm
トイレの有効開口幅	105cm
トイレの入り口段差	なし
ベッドの高さ	47cm
床から机下面までの高さ	66cm
机横幅	84cm
クローゼットハンガー掛けの高さ	166cm
ソファ(椅子)座面までの高さ	41cm

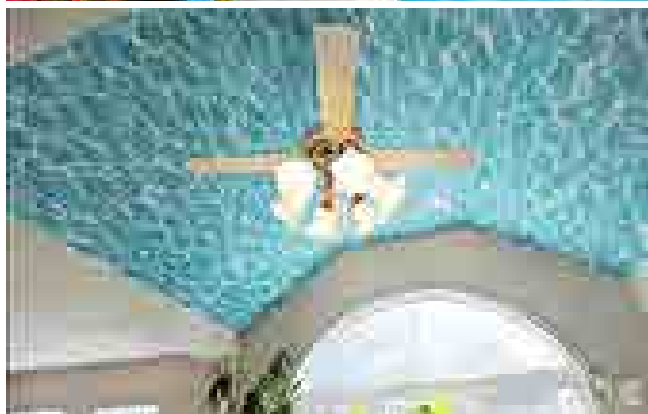


# 06 海とエステと美肌風呂の宿 天使のイルカ!

ダイビングやスノーケリングのスポットして知られ、大型回遊魚が見られる景勝地の伊東市富戸に「海とエステと美肌風呂の宿 天使のイルカ!」は、あります。海とイルカが大好きなオーナーがこだわった宿。

カリブ海をイメージしたさわやかな外観、素材が生きる人気の洋風料理、そして相模湾の碧い海と伊豆高原の緑が、日常を離れたとおきのバカンスを演出します。晴天時の大島の眺望は、きっと心も身体もリフレッシュさせてくれることでしょう。

なおペンションは仲良し夫婦2人でやっておりますので、ホテルの周辺情報や美味しいお店などお気軽にお聞きください。



## 詳細情報

住所	〒413-0231 静岡県伊東市富戸1104-61
電話番号	0557-51-6261
FAX番号	0557-52-4349
チェックイン アウト	16:00、11:00
URL	www.tenshinoiruka.com
公共交通機関 からの アクセス	伊豆急行「伊豆高原駅」より タクシーにて10分 ※車いすでの乗車が可能か要確認

## 車いす使用者客室の予約方法

電話番号	0557-51-6261
【予約サイト】	<a href="http://www.jhpds.net/tenshinoiruka/uw/uwp3100/uww3101.do?yadNo=316920">www.jhpds.net/tenshinoiruka/uw/uwp3100/uww3101.do?yadNo=316920</a>

## 誰もが快適に過ごせるよう特に工夫している点

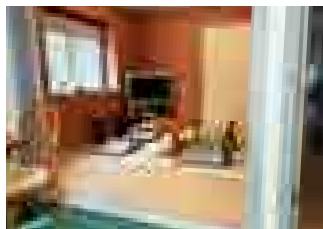
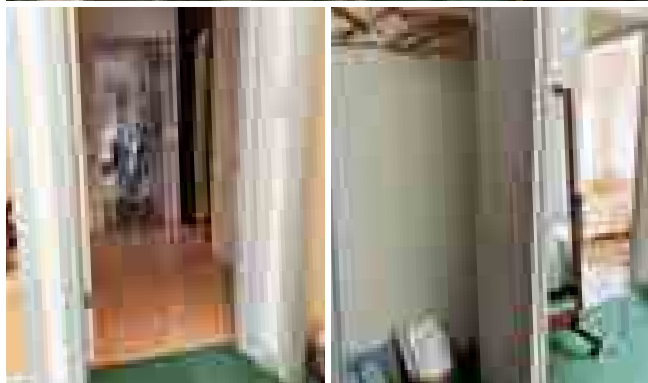
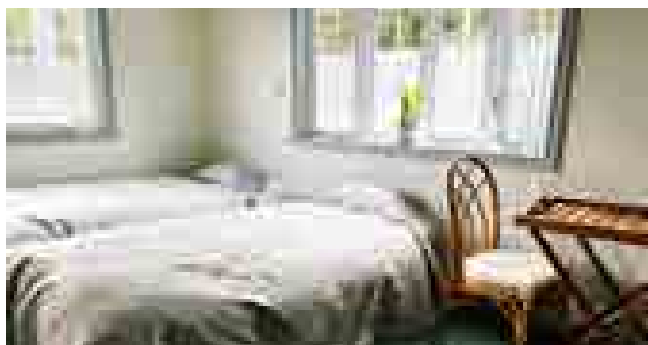
### 【施設全体】

- チェックインはカウンターではなく、テーブルにて対応してくれるので車いすユーザーにとっても安心。
- 介護が必要な方、障害をお持ちの方、学生の対応も多くされているオーナーご夫婦ですので、お手伝いが必要な方、何かお困りやご相談がありましたらお問い合わせください。
- 玄関口は段差が多くあり車いす移動が一部難しい場所がありますが、スタッフの心温まる対応がありますので安心してお過ごしいただけます。館内はバリアフリーとなります。



## 【車いす使用者客室】

●車いす利用者対応の和洋室 1室



## 施設バリアフリー概要情報

車いす使用者用  
駐車場

対応可

建物出入り口  
の段差5cm以上(スロープで解  
消)建物出入り口  
のドア

開き戸

ホテルからの  
貸出備品

なし

館内の共有スペースの  
車いす使用者対応トイレ

なし

車いす使用者対応  
エレベーター

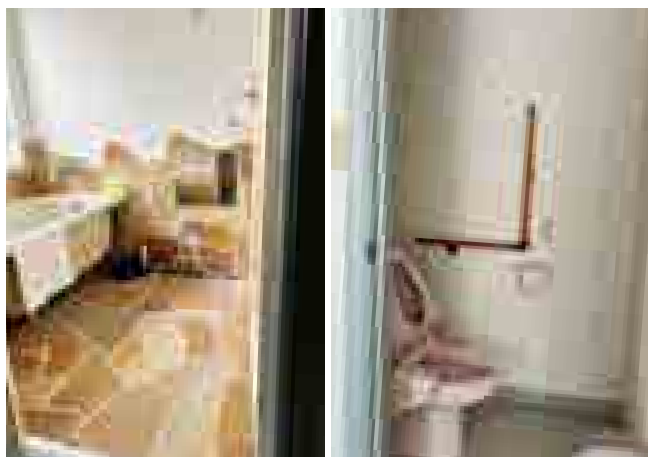
なし

## 車いす使用者客室の仕様

客室入口有効開口幅	70cm
ドアノブの高さ	85cm
バスルームの有効開口幅	(共用浴場を利用)
バスルーム入り口段差	なし(共用浴場を利用)
浴槽の高さ	40cm(共用浴場を利用)
シャワーまでの高さ	160cm(共用浴場を利用)
トイレの有効開口幅	65cm
トイレの入り口段差	なし
ベッドの高さ	40cm
床から机下面までの高さ	65cm
机横幅	
クローゼットハンガー掛けの高さ	182cm
ソファ(椅子)座面までの高さ	

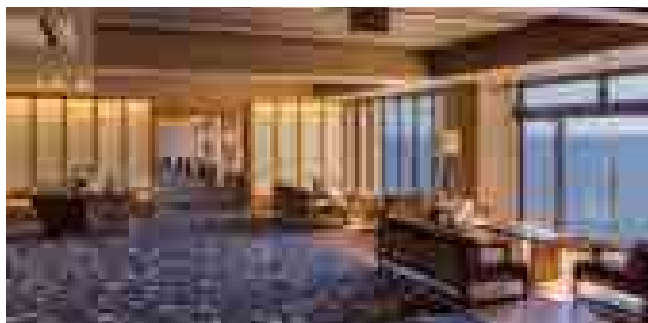
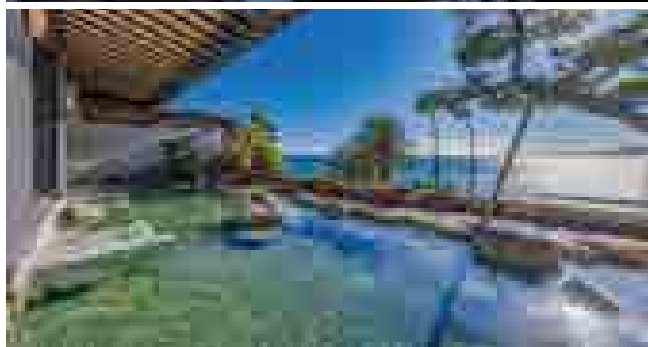
## 【車いす使用者客室のバス・トイレ】

●バス・トイレが完全分離型

バスルームは段差があり利用しにくいので共用浴場を利用。  
トイレの入り口は65cmで狭い。手すりあり。

# 07 稲取 銀水荘

「雛のつるし飾りまつり」や、「どんつく祭」などの歴史ある伝統行事で知られ、温泉情緒あふれる稲取温泉。相模湾や伊豆七島を遠く望む稲取温泉に全室オーシャンビュー、純和風の宿の稲取銀水荘があります。伊豆山海の旬の味覚を大切にした料理と、良質で豊富な湯量を誇る温泉、そして心づくしのおもてなしが自慢の宿です。稲取漁港で水揚げされたばかりの新鮮な海の幸、夏の花火大会、海水浴など、稲取には年中たくさんのお楽しみが待っています。



## 詳細情報

住所	静岡県賀茂郡東伊豆町 稲取1624-1
電話番号	0557-95-2211 (代表)
チェックイン アウト	14:00、10:00
URL	www.inatori-ginsuiso.jp
公共交通機関 からの アクセス	伊豆急行伊豆稲取駅から送迎バスまたはタクシーで約5分、徒歩約20分 ※車いすでの乗車が可能か要確認

## 車いす使用者客室の予約方法

電話番号	0557-95-2215
受付時間	9:30~17:00

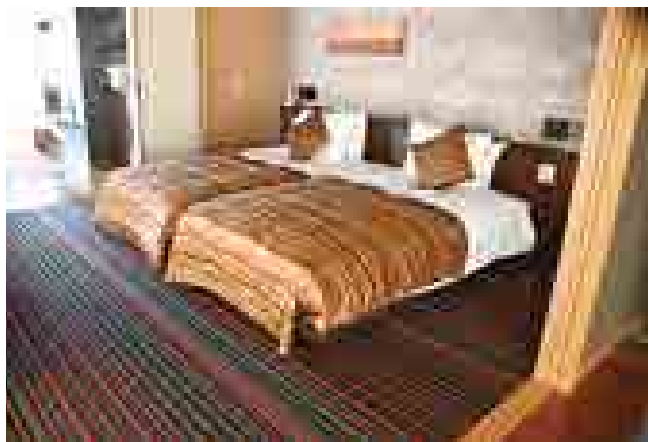
## 誰もが快適に過ごせるよう特に工夫している点

### 【施設全体】

- 赤ちゃんからご高齢の方、男性、女性、お体の不自由な方など「銀水荘に関わる全ての人たちの幸せを実現」するために、ユニバーサル対応客室やバリアフリートイレなどを新設。
- 設備だけでなく、サービス、おもてなしを通じ、すべてのお客様にやさしく、ご満足いただける宿を目指しています。
- 食品アレルギーについて事前に相談があった場合には、夕食時には可能な範囲でアレルギーを除去した料理を提供。
- 朝食のバイキング会場では、料理の前に9品目(卵・乳・蕎麦・小麦・大豆・ナッツ・落花生・海老・蟹)の使用有無について表示。
- 英語、中国語の対応ができるスタッフがいて、訪日旅客にとっても心強いです。

### 【車いす使用者客室】

- ユニバーサルスイート:茜  
オーシャンビュー、禁煙、2~4名利用  
112.6㎡  
間取り:  
和室(ツインベッド)+洋室(ツインベッド)+リビング+露天風呂
- 玄関前のスロープやトイレ、浴槽への階段や手すりなど、すべてのお客様にやさしい客室となるよう、6階露天風呂付客室「茜」を、2022年12月ユニバーサルデザイン対応客室へと改修。
- 部屋入口、バスルーム、トイレのドアは高齢者・障がい者にやさしいスライド式開き戸です。
- 間取り:和室(ツインベッド)+洋室(ツインベッド)+リビング+露天風呂









### 【車いす使用者客室のバス・トイレ】

- バス・トイレが完全分離型で使い勝手がいい構造です。
- バス・トイレとも引き戸で、車いす使用者や高齢者でも楽々開閉。
- 露天風呂には2段の階段がありますが手すりがついています。相模湾を眺めながら入る稲取温泉のお風呂は開放感に溢れています。
- 露天風呂:  
150cm×110cm×55cm(十和田石)・源泉かけ流し。
- トイレは便器に向い右にU字可動型手すり、左にL字固定型あり。



## 施設バリアフリー概要情報

 車いす使用者用 駐車場	 建物出入り口 の段差	 建物出入り口 のドア
特に設置しては ませんが車いす 使用者の場合は 優先的スペース をご案内。	なし	自動ドア
 ホテルからの 貸出備品	 館内の共有スペースの 車いす使用者対応トイレ	 車いす使用者対応 エレベーター
車いす 3台	1階ロビーに 多目的トイレ	あり

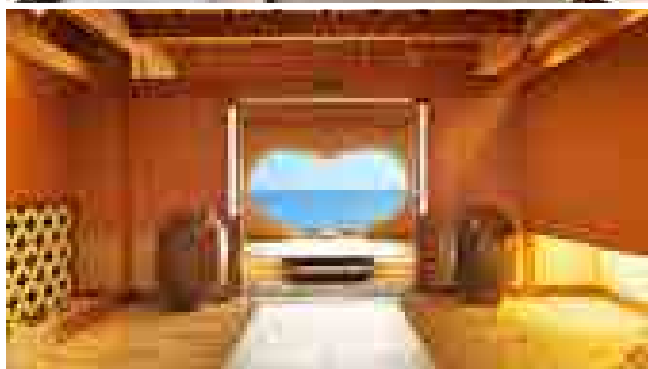
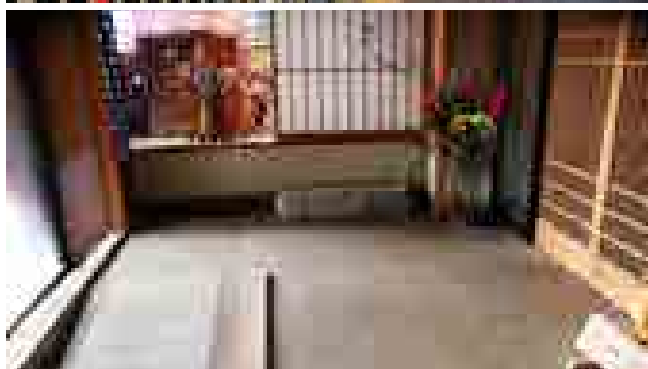
## 車いす使用者客室の仕様

客室入口有効開口幅	85cm
ドアノブの高さ	100cm
バスルームの有効開口幅	80cm
バスルーム入り口段差	2cm未満
浴槽の高さ	55cm 12cm×2段の階段あり
シャワーまでの高さ	130cm
トイレの有効開口幅	85cm
トイレの入り口段差	2cm未満
ベッドの高さ	40cm
床から机下面までの高さ	48cm
机横幅	33cm
クローゼットハンガー掛けの高さ	168cm
ソファ(椅子)座面までの高さ	37cm



# 08 稲取温泉 石花海

宿の名前の石花海とは伊豆半島を臨む駿河湾内の海底に広がる浅瀬のこと。稲取では外せない金目鯛をはじめ、新鮮で美味しい魚介が集まります。玄関に入るとハートに形どられた窓からの雄大な景色が広がります。日々変化する美しいハートをぜひご覧ください。オーシャンフロントの館内は全館畳敷、石花海一番のおもてなしは目の前に広がる雄大な景色。ロビーや喫茶スペースで一息つきながら、美しい海をいつまでも眺めていたくなります。海と空に抱かれたような、心地よい癒しのひとときをお過ごしください。お部屋は全てオーシャンビュー。海を一望する客室には露天風呂の付いたお部屋もあります。



## 詳細情報

住所	〒413-0411 静岡県賀茂郡東伊豆町稲取1604-1
電話番号	0557-95-2231
チェックイン アウト	15:00、10:00
URL	<a href="https://senoumi.jp">https://senoumi.jp</a>
公共交通機関 からの アクセス	伊豆急行伊豆稲取駅から送迎バスまたはタク シーで約5分、徒歩約20分 ※車いすでの乗車が可能か要確認

## 車いす使用者客室の予約方法

電話番号	0557-95-2231
受付時間	9:00~19:00
【ネット予約】	<a href="https://reserve.489ban.net/client/senoumi/0/plan/room/10101">https://reserve.489ban.net/client/senoumi/0/plan/ room/10101</a>

## 誰もが快適に過ごせるよう特に工夫している点

### 【施設全体】

- 館内は高齢者にも優しい畳敷きになっています、もちろん車いすの走行も可です。
- 英語、中国語の対応ができるスタッフがいて、訪日旅客にとっても心強いです。

### 【車いす使用者客室】

- バリアフリー対応のツインベッドルームに広々とした温泉露天風呂が付いたお部屋。
- テラスから、専用露天風呂から眺める雄大な景色を楽しみ、贅沢なひとときをお過ごしいただけます。
- 部屋入口、バスルーム、トイレのドアは高齢者・障がい者にやさしいスライド式開き戸です。



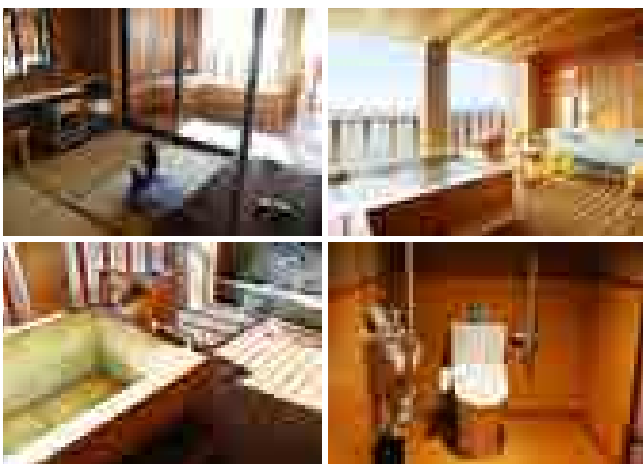
## ●客室仕様

露天風呂付ユニバーサル 天神原  
オーシャンビュー、禁煙、2～4名利用 55～35㎡



## 【車いす使用者客室のバス・トイレ】

- バス・トイレが完全分離型で使い勝手がいい構造です。
- 畳敷きの和室からスライドドアを開けると、板張りの露天風呂へ。車いすでも楽に移動できます。
- 浴槽の左には腰を掛けられるスペースがあるので、浴槽に入りやすい構造です。
- トイレは便器に向い右にU字可動型手すり、左にL字固定型手すりあり。



## 施設バリアフリー概要情報

- P** 車いす使用者用 駐車場  
特に設置してはませんが車いす使用者の場合は優先的スペースをご案内。
- 歩** 建物出入り口の段差  
5cm未満  
段差解消の緩やかなスロープあり
- 自動ドア** 建物出入り口のドア  
自動ドア
- 車いす** ホテルからの貸出備品  
車いす 1台
- 車いす** 館内の共有スペースの車いす使用者対応トイレ  
1か所あり 洋式、ウォシュレット 便器に向い右にU字可動型、左にL字固定型手すりあり
- 車いす** 車いす使用者対応エレベーター  
あり

## 車いす使用者客室の仕様

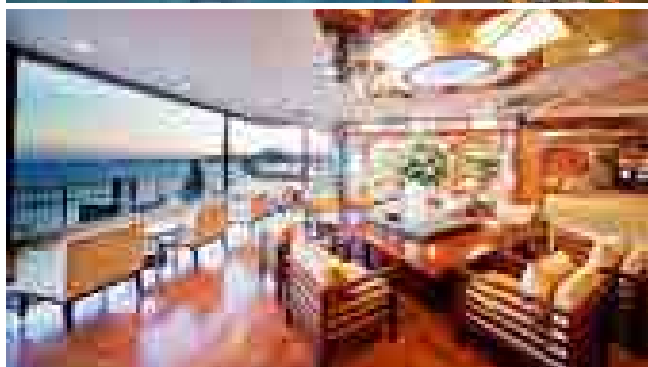
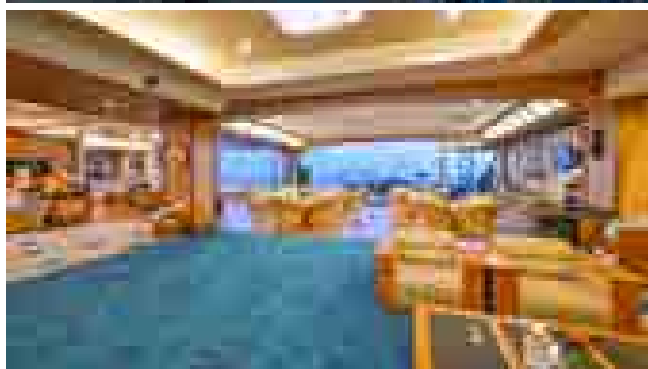
客室入口有効開口幅	118cm
ドアノブの高さ	90cm
バスルームの有効開口幅	160cm
バスルーム入り口段差	2cm未満
浴槽の高さ	45cm
シャワーまでの高さ	95cm
トイレの有効開口幅	87cm
トイレの入り口段差	2cm未満
ベッドの高さ	60cm
床から机下面までの高さ	71cm
机横幅	104cm
クローゼットハンガー掛けの高さ	180cm
ソファ（椅子）座面までの高さ	40cm



# 09 稲取東海ホテル湯苑

東伊豆に位置する稲取は、温泉と自然に恵まれた豊かな港町。情緒溢れる温泉街で、グルメやアクティビティにぴったりの観光スポットです。全室オーシャンビューの客室と、水平線へと続く海を眺める感動の絶景風呂が自慢です。波のリズムに呼吸をあわせ、空と海が描き出す自然の名画を眺めながら大らかな海を愛でながら浸かる癒しの湯のひとつ。16種類のバラエティーに富んだお風呂を、目の前に広がる水平線を眺めながら満喫してください。

伊豆といえば魚。四季折々の旬の献立とともに湯苑名物金目の煮付けをはじめとした、伊豆稲取の近海で水揚げされた旬の海鮮料理をぜひご賞味ください。



## 詳細情報

住所	〒413-0411 静岡県賀茂郡東伊豆町稲取1599-1
電話番号	0557-95-2121
チェックイン アウト	15:00、10:00
URL	tokai-h.co.jp
公共交通機関 からの アクセス	伊豆急行伊豆稲取駅から送迎バスまたはタクシーで約5分、徒歩約20分 ※車いすでの乗車が可能か要確認

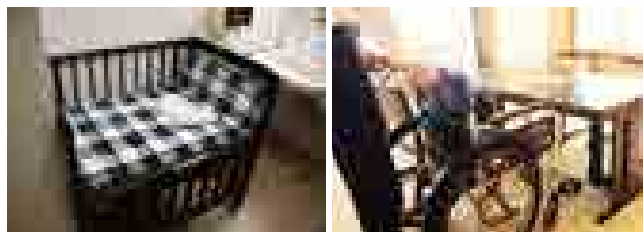
## 車いす使用者客室の予約方法

電話番号	0557-95-2121
受付時間	9:00~18:00
【サイトから予約】 tokai-h.co.jp/rooms_list ホームページの客室案内からタイプが異なる201号室(海光)・801号室(海碧)・802号室(海路)をご覧の上、ご自身に適する客室を選択の上サイトからお申し込みください。	

## 誰もが快適に過ごせるよう特に工夫している点

### 【施設全体】

- レストランへの経路に階段があるが、昇降機に対応なので車いすユーザーにとっても安心。
- 共用トイレに設置のベビーベッドは木製で温かみがあり、おむつ交換や授乳に便利です。



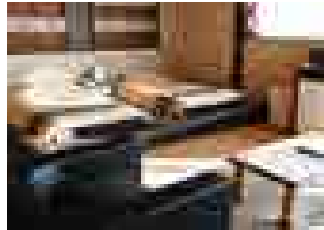
- 英語、中国語、ベトナム語の対応ができるスタッフがいて、訪日旅客にとっても心強いです。(不在の日もあります)
- 館内は基本的に車いす移動が可能です。一部難しい場所があります。詳しくはホテルまでお問合せください。
- 特別室のお客様は、車いすユーザーでも入りやすい座面が高いテーブルで部屋食可能。

【車いす使用者客室】

●それぞれ仕様が少しずつ違う3つのタイプの201号室(海光)  
801号室(海碧)802号室(海路)があります。

201号室(海光)

- ・特別室
- ・露天風呂付客室
- ・禁煙
- ・和室+洋室(ツインベッド)
- ・ベッド横に取付可能

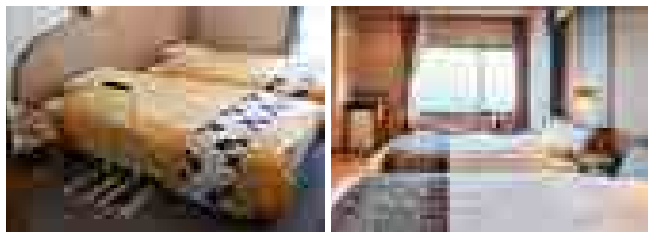


801号室(海碧)

- ・特別室
- ・露天風呂付客室(入浴用昇降リフト付)
- ・禁煙
- ・和室+洋室(ツインベッド)
- \*洋室、和室とも20cm程度の段差あり

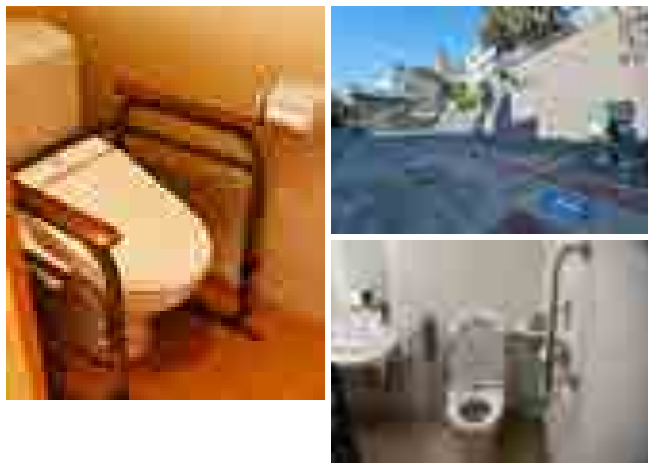
802号室(海碧)

- ・特別室
- ・露天風呂付客室+内風呂
- ・禁煙
- ・和室+洋室(ツインベッド)



【車いす使用者客室のバス・トイレ】

- バス・トイレが完全分離型で使い勝手がいい構造です。
- バス・トイレとも引き戸で、車いす使用者や高齢者でも楽々開閉。

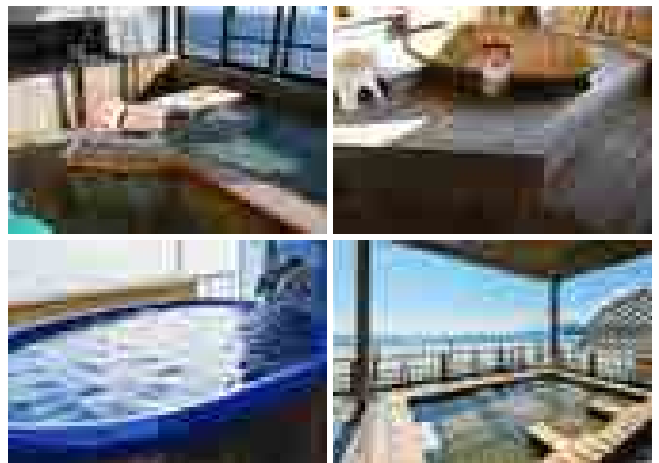


施設バリアフリー概要情報

<p>車いす使用者用 駐車場</p>	<p>建物出入り口 の段差</p>	<p>建物出入り口 のドア</p>
<p>特に設置しては ませんが車いす 使用者の場合は 優先的スペース をご案内。</p>	<p>5cm未満 段差解消の緩 やかなスロー プで段差解消</p>	<p>自動ドア</p>
<p>ホテルからの 貸出備品</p>	<p>館内の共有ス ペースの車い す使用者対応 トイレ</p>	<p>車いす使用者 対応エレベーター</p>
<p>車いす 2台</p>	<p>1か所あり 洋式、ウォシュレット</p>	<p>3基中1基</p>

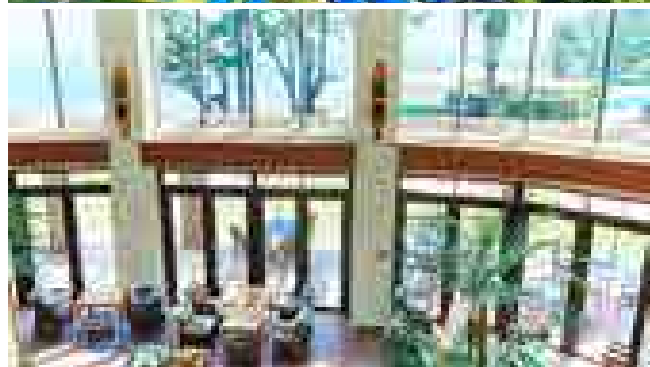
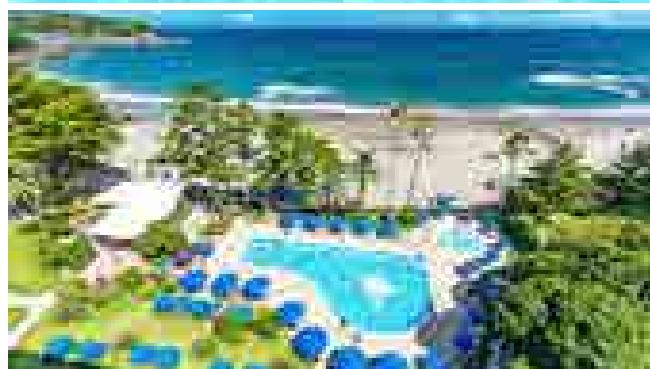
車いす使用者客室の仕様

	201号室 (海光)	801号室 (海碧)	802号室 (海路)
客室入口有効開口幅	80cm	78cm	78cm
ドアノブの高さ		80cm	
バスルームの有効開口幅	74cm	90cm	90cm
バスルーム入り口段差	なし	なし	なし
浴槽の高さ	48cm	43cm	77cm
シャワーまでの高さ		75cm	
トイレの有効開口幅	75cm	83cm	68cm
トイレの入り口段差	なし	なし	9cm
ベッドの高さ	40cm	38cm	44cm
床から机下面までの高さ		68cm	
机横幅		60cm	
クローゼットハンガー掛けの高さ		175cm	
ソファ(椅子)座面までの高さ			



# 10 伊豆今井浜東急ホテル

相模湾に面するリゾートホテル。オーシャンビューバルコニーを有する客室では、潮騒をBGMに“何もしない”至福のひとつきを過ごせる。ガーデン直結の今井浜海岸から昇る朝日や、満月の前後のムーンロードは必見。館内は3つのレストランやホテルメイドスイーツが楽しめるティーラウンジ、キッズルームなど充実の設備。車いすのままでも、砂浜のすぐ横のプールまで散策出来るので、海を身近に感じるホテルステイにおすすめのホテルです。



## 詳細情報

住所	〒413-0503 静岡県賀茂郡河津町見高今井35-1
電話番号	0558-32-0109
FAX番号	0558-32-1668
チェックイン アウト	15:00 11:00
URL	<a href="http://www.tokyuhotels.co.jp/imaihama-h">www.tokyuhotels.co.jp/imaihama-h</a>
公共交通機関 からの アクセス	伊豆急行「今井浜海岸駅」から徒歩3分 ※今井浜海岸駅にはエレベーター、エスカレーターがなく階段のみの移動となります。 伊豆急行「河津駅」から無料シャトルバスで約5分、徒歩で20分 ※車いすでの乗車が可能か要確認

## 車いす使用者客室の予約方法

電話番号	0558-32-0109
【予約サイト】	<a href="http://www.tokyuhotels.co.jp/imaihama-h">www.tokyuhotels.co.jp/imaihama-h</a>

## 誰もが快適に過ごせるよう特に工夫している点

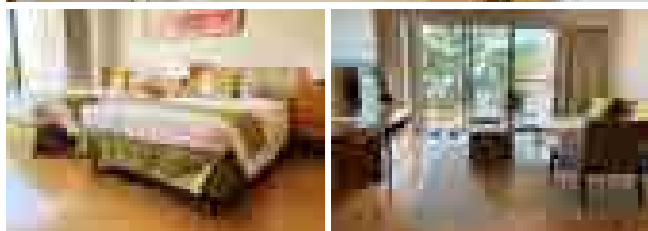
### 【施設全体】

- チェックインはカウンターのほか、ロビーのテーブルでも対応してくれるので車いすユーザーにとっても安心。
- 車いす使用者用駐車場あり。
- 英語対応ができるスタッフがおり、訪日旅客にとっても心強いです。
- ベビーベッドの他、アクセシビリティサポートの貸出も豊富。



## 【車いす使用者客室】

- ジュニアスイートアクセシブルルーム 62.8㎡ 禁煙 2～4名利用ベッド  
幅120～195cm×2、他ソファベッド
- 全てのお客様が快適に過ごせるよう、フロア、バスルーム、リビング側のベランダ等の段差をなくしたつくり。車いすのままでも出られるオーシャンビューバルコニーから、潮風を感じるひとときを楽しめます。



## 【車いす使用者客室のバス・トイレ】

- バス・トイレが完全分離型、フルフラットで使いやすい構造。
- バス・トイレとも引き戸で、車いす使用者や高齢者でも楽に開閉。
- バスルームにはシャワーチェアが常設。
- トイレは車いす使用者が楽に動けるスペースがあり、手すりは向かって左にU字可動式、右がL字型固定となっています。



## 施設バリアフリー概要情報

優先  
駐車場

あり 2台

建物出入り口  
の段差

5cm未満

建物出入り口  
のドア

引き戸 開き戸

ホテルからの  
貸出備品

車いす 2台

ベビーカー 2台

バスボード、パスグリッ  
プ、ベッド内手すり、セン  
トラルアラート 各1台館内の共有スペースの  
車いす使用者対応トイレ

あり

車いす使用者対応  
エレベーター

あり

## 車いす使用者客室の仕様

客室入口有効開口幅	94cm
ドアノブの高さ	100cm
バスルームの有効開口幅	79cm
バスルーム入り口段差	なし
浴槽の高さ	46cm
シャワーまでの高さ	88cm
トイレの有効開口幅	80cm
トイレの入り口段差	なし
ベッドの高さ	50cm
床から机下面までの高さ	75cm
机横幅	95cm
クローゼットハンガー掛けの高さ	170cm
ソファ（椅子）座面までの高さ	40cm

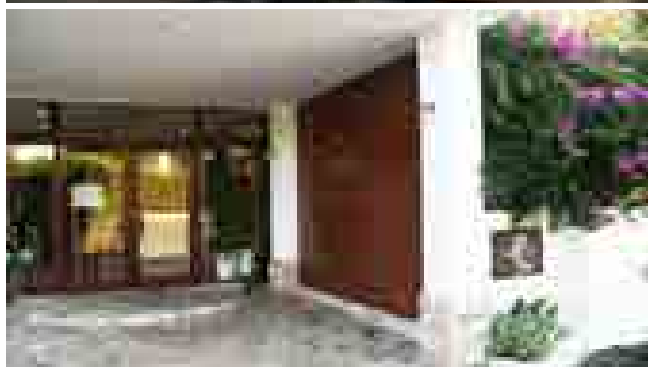
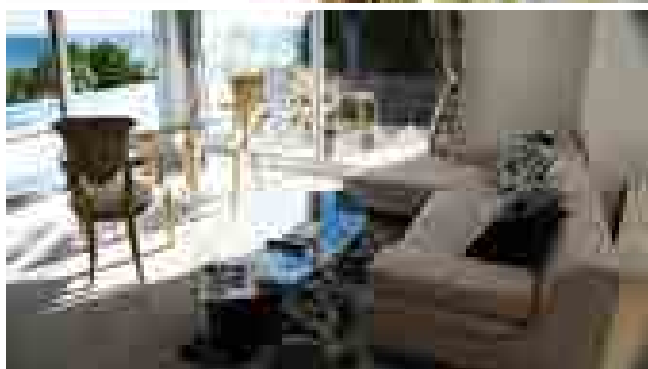


# 11 ホテルシーシェル Hotel Sea Shell

伊豆半島南部に位置する伊豆下田は、山とエメラルドの海と白い砂浜に恵まれた豊かな自然にかこまれた美しい街、温暖な気候と日本一の水揚げ量を誇る金目鯛は下田の自慢です。

そんな下田の街を見下ろす高台にシーシェルは位置します。

伊豆の澄み切った海・空・温泉と食材が織りなす贅沢なひとときをお約束します。全室オーシャンビューの客室から白浜の絶景を眺められます。波音で目覚め星彩と眠りにつくそんなひと時をお過ごしください。



## 詳細情報

住所	〒415-0012 静岡県下田市白浜1755
電話番号	0558-27-0107
チェックイン アウト	15:00、10:00または11:00
URL	<a href="http://www.sea-shell.jp">www.sea-shell.jp</a>
公共交通機関 からの アクセス	伊豆急下田駅下車、路線バス9番乗り場から乗車、白浜神社下車、徒歩10分(急な坂があります) 送迎サービスはありません ※車いすでの乗車が可能か要確認

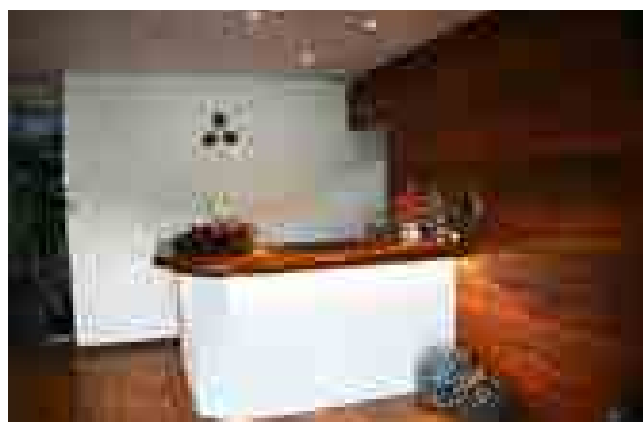
## 車いす使用者客室の予約方法

電話番号	0558-27-0107
受付時間	8:00~19:00
【予約サイト】	<a href="http://www.sea-shell.jp/yoyaku/">www.sea-shell.jp/yoyaku/</a>

## 誰もが快適に過ごせるよう特に工夫している点

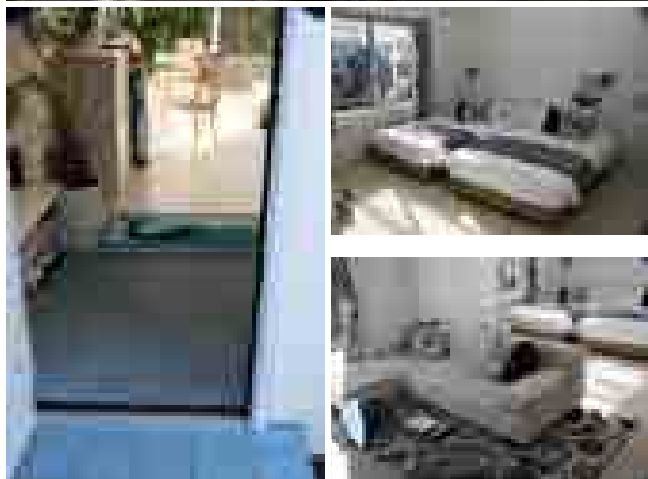
### 【施設全体】

- チェックインはカウンターではなく、ロビーのソファ・テーブルにて対応してくれるので車いすユーザーにとっても安心。
- 英語の対応ができるスタッフがおり、訪日旅客にとっても心強いです。



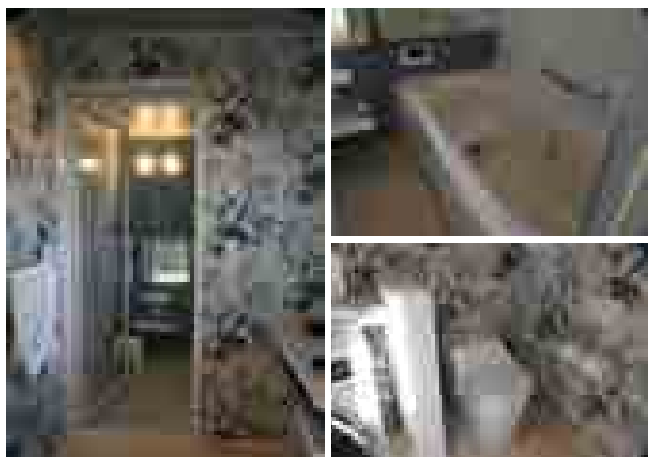
### 【車いす使用者客室】

- 車いす対応の部屋はExecutive Private Pool Suite～STAR SHIP～ 温水機能付きのプライベートプールもあり、秋～春でもプールが利用できます。 窓からプールから白浜の絶景をお楽しみいただけます。
- 別棟で独立した2階建ての建物 オーシャンビュー、禁煙、2～7名利用。
- 大人数でのご宿泊の場合は、コネクティングルームもあり、バリアフリー設計で3世代旅行も可能です。









### 【車いす使用者客室のバス・トイレ】

- 引き戸を開けるとバスルーム・洗面・洗濯機・トイレが一体型となっていて利用しやすい構造です。(お風呂は温泉ではございません。)

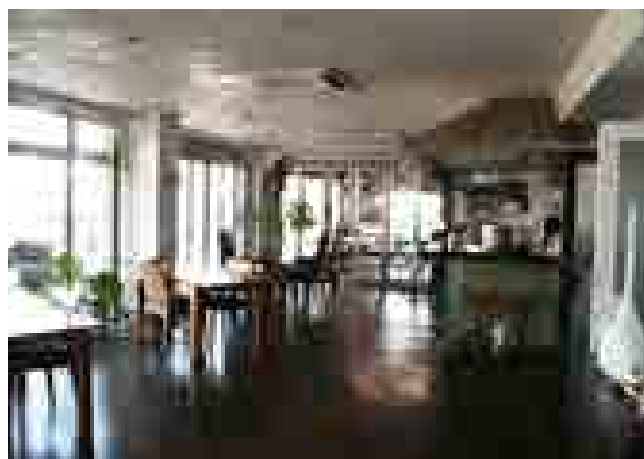


## 施設バリアフリー概要情報

 車いす使用者用 駐車場 対応可	 建物出入り口 の段差 5cm以上(別棟の車いす 使用者客室への経路に も段差あり)	 建物出入り口 のドア 開き戸
 ホテルからの 貸出備品 車いす 1台(予定)	 館内の共有スペースの 車いす使用者対応トイレ なし	 車いす使用者対応 エレベーター なし

## 車いす使用者客室の仕様

客室入口有効開口幅	76cm
ドアノブの高さ	80cm
バスルームの有効開口幅	70cm
バスルーム入り口段差	2cm未満
浴槽の高さ	43cm
シャワーまでの高さ	75cm
トイレの有効開口幅	78cm
トイレの入り口段差	2cm未満
ベッドの高さ	40cm
床から机下面までの高さ	73cm
机横幅	
クローゼットハンガー掛けの高さ	170cm
ソファ(椅子)座面までの高さ	31cm



# 12 下田ビューホテル

伊豆半島南部に位置する伊豆下田は、山とエメラルドの海と白い砂浜に恵まれた豊かな自然にかこまれた美しい街、温暖な気候と日本一の水揚げ量を誇る金目鯛は下田の自慢です。

下田の外浦海岸を見下ろす小高い丘の上にあるこのホテルは、全室オーシャンビューの宙と海に癒される景色が広がり、潮騒につつまれて海と伊豆七島を眺めながらかけ流しの温泉と地元の旬の味覚を楽しめます。宙に昇っていく湯煙と、時間の流れに合わせて表情を変える景色の美しさに息をのむ瞬間が幾度となく訪れます。



## 詳細情報

住所	〒415-0013 静岡県下田市柿崎633
電話番号	0120-289-489(代表)
チェックイン アウト	10:00、15:00
URL	viewhotel.co.jp
公共交通機関 からの アクセス	伊豆急下田駅より車で6分 送迎あります。 ※車いすでの乗車が可能か要確認

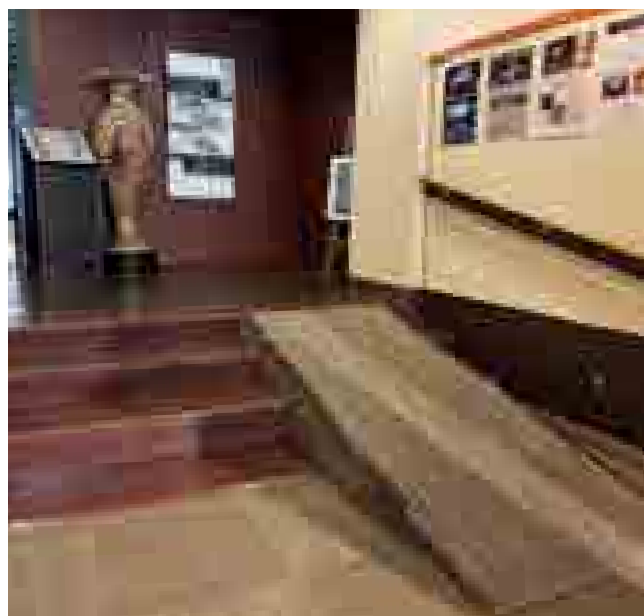
## 車いす使用者客室の予約方法

電話番号	0120-289-489(代表)
お問合せ	viewhotel.co.jp/contact
【予約サイト】	<a href="https://asp.hotel-story.ne.jp/ver3d/planlist.asp?hcod1=87710&amp;hcod2=001&amp;mode=seek&amp;clrmode=true&amp;reffrom=">https://asp.hotel-story.ne.jp/ver3d/planlist.asp?hcod1=87710&amp;hcod2=001&amp;mode=seek&amp;clrmode=true&amp;reffrom=</a>

## 誰もが快適に過ごせるよう特に工夫している点

### 【施設全体】

- チェックインはカウンターではなく、ロビーのソファ・テーブルにて対応してくれるので車いすユーザーにとっても安心。
- 館内や部屋の一部には手造りの段差解消スロープあり。
- 英語、中国語、ベトナム語、ミャンマー語の対応ができるスタッフがいて、訪日旅客にとっても心強いです。

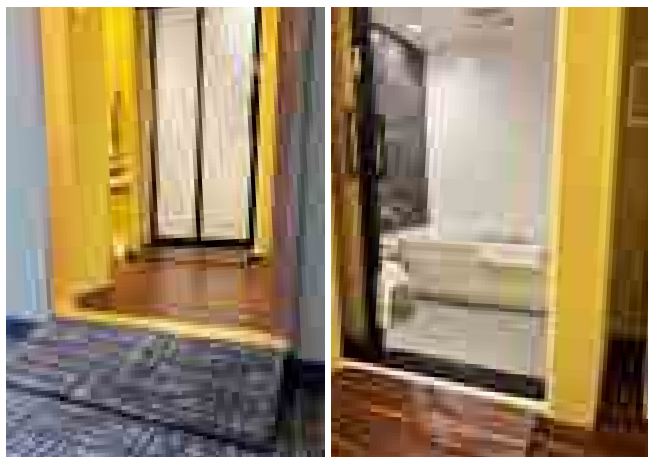


### 【車いす使用者客室】

- 和室10畳にツインベッドがついた和洋スイートタイプの部屋。畳スペースへは5cm以上の段差がある。オーシャンビューの部屋からは眼下にエメラルドグリーンと白い砂浜が眺められます。
- サニタリーへのアプローチは段差を解消するためのスロープがあり、トイレとバスルームは分離型になっていてバリアフリーに配慮された空間となっている。車いす使用のお客様でも安心してお過ごしいただけるよう配慮されています。
- 室内は広く、フローリングの床面は車いす移動も楽々です。
- 扉を開けると小さなバルコニーがあり(車いすでは狭く段差があり利用不可)また、畳スペースからは眼下に海が広がります。
- オーシャンビュー、禁煙、7名利用 食事は部屋食可能(要相談)

### 【車いす使用者客室のバス・トイレ】

- バス・トイレが完全分離型で使い勝手がいい構造です。
- バス・トイレとも引き戸で、車いす使用者や高齢者でも楽々開閉。



## 施設バリアフリー概要情報



車いす使用者用  
駐車場

対応可



建物出入り口  
の段差

なし



建物出入り口  
のドア

自動ドア



ホテルからの  
貸出備品

車いす 2台



館内の共有スペースの  
車いす使用者対応トイレ

なし(ロビー階の共有ト  
イレを改装予定)



車いす使用者対応  
エレベーター

あり

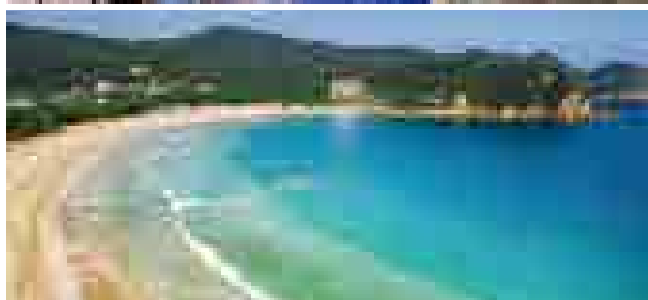
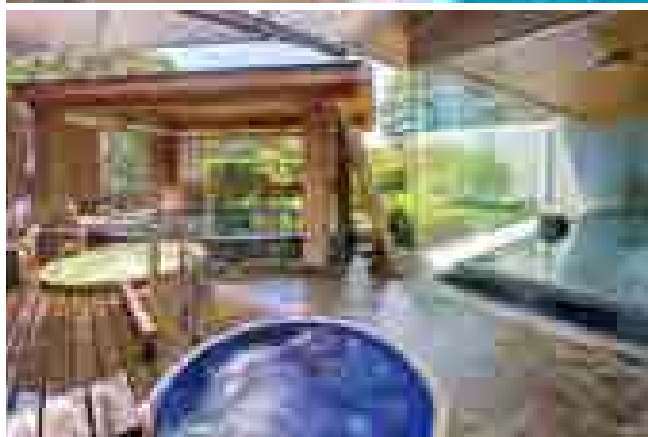
## 車いす使用者客室の仕様

客室入口有効開口幅	75cm
ドアノブの高さ	101cm
バスルームの有効開口幅	65cm~80cm
バスルーム入り口段差	段差はあるがスロープで解消
浴槽の高さ	44cm
シャワーまでの高さ	77cm
トイレの有効開口幅	66cm
トイレの入り口段差	段差はあるがスロープで解消
ベッドの高さ	54cm
床から机下面までの高さ	66cm
机横幅	91cm
クローゼットハンガー掛けの高さ	102cm
ソファ(椅子)座面までの高さ	44cm



# 13 休暇村南伊豆

都心から車で3時間半で南の楽園「南伊豆町」は伊豆半島の最南端に位置します。日本の渚百選に選ばれている「弓ヶ浜」や、景勝地として有名な「石廊崎」、有数の湧出量を誇る「下賀茂温泉」等があり、人気の観光地です。その中の弓ヶ浜の目の前に休暇村南伊豆はあります。夏だけではないビーチリゾートとして温泉、海の幸、そして南伊豆ブルーの海「弓ヶ浜」を一望できる絶景を堪能してください。そして陽が沈み、暗くなってくると、満天の星が夜空いっぱいになり、非日常の空間へといざないます。



## 詳細情報

住所	〒415-0152 静岡県賀茂郡南伊豆町湊889-1
電話番号	0558-62-0535
FAX番号	0558-62-0536
チェックイン アウト	15:00、10:00
URL	qkamura.or.jp/izu
公共交通機関 からの アクセス	伊豆急行「下田駅」から東海バスで約25分「休暇村」バス停で下車。 ※車いすでの乗車が可能か要確認

## 車いす使用者客室の予約方法

電話番号	0558-62-0535
【予約サイト】	<a href="https://qkamura.or.jp/izu">https://qkamura.or.jp/izu</a>

## 誰もが快適に過ごせるよう特に工夫している点

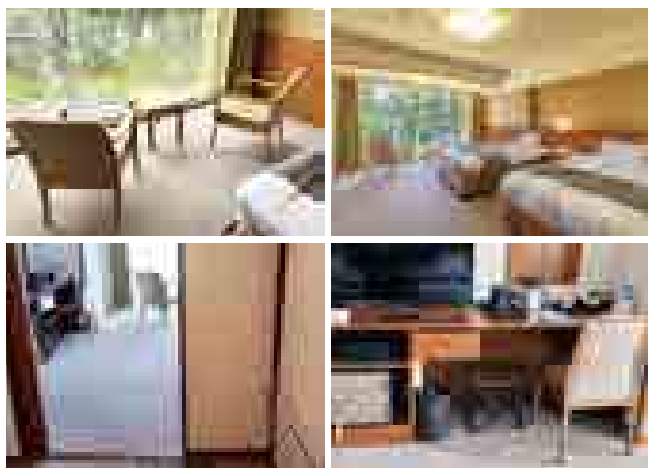
### 【施設全体】

- 館内はバリアフリー構造となっており、玄関から客室まで車いすでの移動も容易です。  
もちろんバリアフリー構造の客室(本館洋室ツイン、バス・トイレ付)もございますので、安心してお過ごしいただけます。
- 館内は基本的に車いす移動が可能です。一部難しい場所があります。詳しくはホテルまでお問合せください。階段・通路に手摺りあり、貸出用車椅子あり、大浴場の浴槽に手摺りがあります。
- 玄関には車いすで利用できる高さにあるインターホンがあります。



## 【車いす使用者客室】

- バリアフリー対応の洋室 3室  
オーシャンビュー、禁煙、  
2～3名利用(エキストラベッド1台可)  
ベッド 幅110～205cm×2

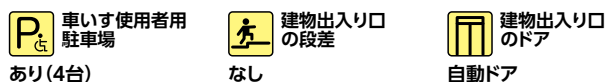


## 【車いす使用者客室のバス・トイレ】

- バス・トイレが完全分離型で使い勝手がいい構造です。
- バス・トイレとも引き戸で、車いす使用者や高齢者でも楽々開閉。
- バスタブには右側、左側、奥の三方に手すりがあります。バスルームにシャワーチェアを用意してございます。
- トイレは車いす使用者が楽に動けるスペースがあり、向かって左にてすりがあります。



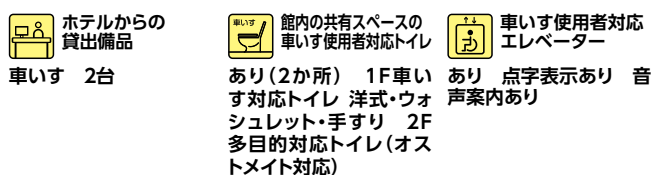
## 施設バリアフリー概要情報



車いす使用者用  
駐車場  
あり(4台)

建物出入り口  
の段差  
なし

建物出入り口  
のドア  
自動ドア



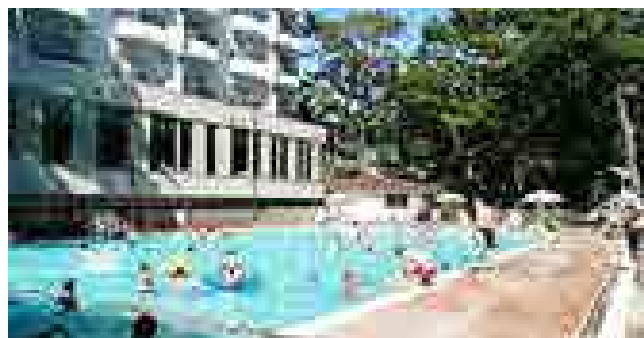
ホテルからの  
貸出備品  
車いす 2台

館内の共有スペースの  
車いす使用者対応トイレ  
あり(2か所) 1F車い  
す対応トイレ 洋式・ウォ  
シュレット・手すり 2F  
多目的対応トイレ(オス  
トメイト対応)

車いす使用者対応  
エレベーター  
あり 点字表示あり 音  
声案内あり

## 車いす使用者客室の仕様

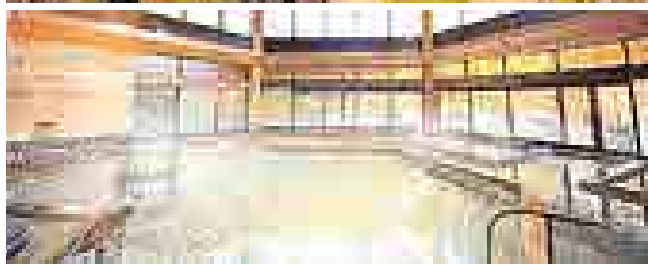
客室入口有効開口幅	95cm
ドアノブの高さ	100cm
バスルームの有効開口幅	80cm
バスルーム入り口段差	なし
浴槽の高さ	46cm
シャワーまでの高さ	下の段82cm、上の段162cm
トイレの有効開口幅	89cm
トイレの入り口段差	なし
ベッドの高さ	60cm
床から机下面までの高さ	75cm
机横幅	—
クローゼットハンガー掛けの高さ	144cm
ソファ(椅子)座面までの高さ	—



# 14 ホテルサンバレー伊豆長岡

静岡県伊豆の国市に位置する伊豆長岡温泉は、古奈温泉と長岡温泉からなる温泉地で、豊富な湯量と泉質で知られています。周辺では雄大な富士山をはじめ美しい絶景を堪能できるスポットがあり、観光も楽しめます。

ホテルサンバレー伊豆長岡は総ひのき大温泉満天の湯「夢殿」を備えた宿泊館。現代名画の常設展示もあります。大浴場棟の2階にある温泉まんが図書館では30,000冊のマンガ・絵本・書籍が漫画喫茶感覚で楽しみ館内でゆったりと滞在を愉しみいただけます。



## 詳細情報

住所	〒410-2211 静岡県伊豆の国市長岡659
電話番号	055-948-3800
FAX番号	055-947-0397
チェックイン アウト	15:00、10:00
URL	<a href="http://www.izu3800.jp/honkan">www.izu3800.jp/honkan</a>
公共交通機関 からの アクセス	三島駅から伊豆箱根鉄道に乗り換え伊豆長岡駅下車 三島駅北口、伊豆長岡駅より無料送迎バスを運行しております。(無料・三島からは要予約) ※車いすでの乗車が可能か要確認

## 車いす使用者客室の予約方法

電話番号	055-948-3800
受付時間	9時～19時
【予約サイト】	<a href="http://www.izu3800.jp/honkan">www.izu3800.jp/honkan</a>

## 誰もが快適に過ごせるよう特に工夫している点

### 【施設全体】

- 貸切露天風呂「やすらぎの湯」は入浴支援リフトを完備、リフトチェアのみまです浴槽に入れる介護支援対応のお風呂としてもご利用いただけます。  
お身体の不自由なお客様でも気軽に貸切風呂をお楽しみいただけます。
- おむつ交換所が設置されています。



## 【車いす使用者客室】

●あやめ亭1F温泉露天風呂和洋室

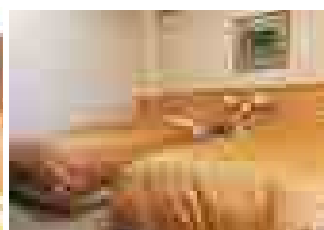
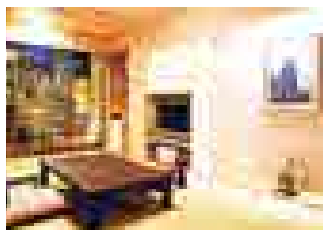
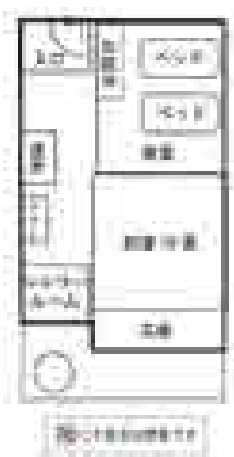
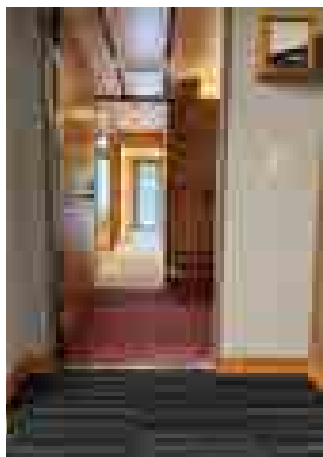
定員 2～5名

バス 露天風呂+シャワールーム

眺望 本館大日本庭園側

広さ 2ベッド(セミ×2)+和室10畳(広縁を含む)(55m<sup>2</sup>)

その他 ・再生専用DVDプレイヤー／禁煙



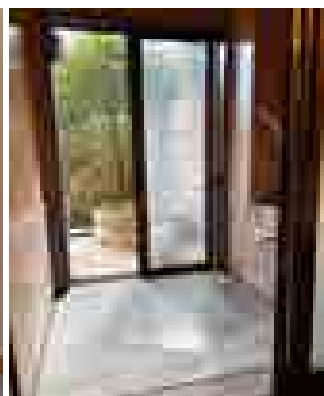
## 【車いす使用者客室のバス・トイレ】

●露天風呂とシャワーブースが分離しています。

シャワーブースの入口は100cmあるが、その先の露天風呂への出口は52cmと狭い。

貸切露天風呂「やすらぎの湯」に入浴支援リフトがあるのでこちらを利用することをおすすめします。

●バス・トイレとも引き戸で、車いす使用者や高齢者でも楽々開閉。



## 施設バリアフリー概要情報

車いす使用者用  
駐車場

あり(2台)

建物出入り口  
の段差5cm以上(スロープで段  
差解消)建物出入り口  
のドア

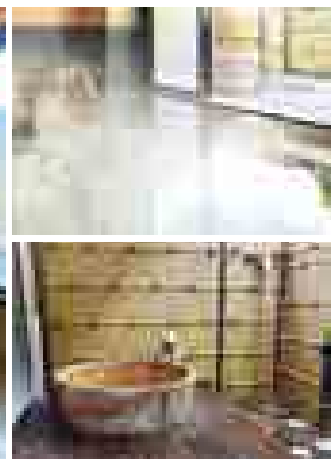
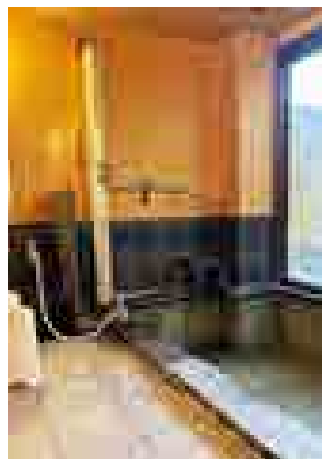
自動ドア

ホテルからの  
貸出備品車いす 5台)  
シャワーチェアー  
ベビーベッド館内の共有スペースの  
車いす使用者対応トイレあり(車いす使用者、ベ  
ビーチェア)車いす使用者対応  
エレベーター

あり

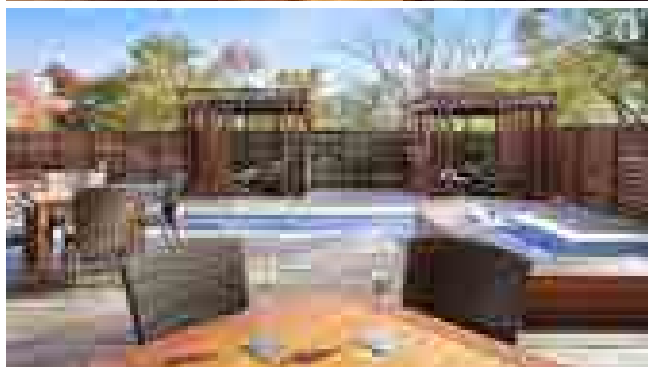
## 車いす使用者客室の仕様

客室入口有効開口幅	81cm
ドアノブの高さ	107cm
バスルームの有効開口幅	52cm
バスルーム入り口段差	なし
浴槽の高さ	39cm
シャワーまでの高さ	120cm
トイレの有効開口幅	67cm
トイレの入り口段差	なし
ベッドの高さ	48cm
床から机下面までの高さ	61cm
机横幅	225cm
クローゼットハンガー掛けの高さ	170cm
ソファ(椅子)座面までの高さ	



# 15 瑞の里 ○久旅館

平安時代に弘法大師(空海)が開いたと伝えられている、伊豆半島で最も歴史のある温泉のひとつ、日本百名湯・修善寺温泉にあるお宿です。四季折々に旅情あふれる景色を謳う清流、桂川のほとりにある○久旅館は、これまでの修善寺と、深化した新しいくつろぎに遊ぶこれからの修善寺を大人あしらいの心意気で迎える旅の湯宿です。お客様との“幾久しいご縁(円)”をかたどる「瑞の里 ○久」の屋号には、旧き時代の旅人のように当地での出会いのすべてを心のままに親しむおおらかで瑞々しい修善寺時間の願いが込められています。



## 詳細情報

住所	〒410-2416 静岡県伊豆市修善寺1146
電話番号	0558-72-0260
FAX番号	0558-72-0261
チェックイン アウト	15:00、10:00(プレミアムスイートは11:00)
URL	www.marukyu-ryokan.com
公共交通機関 からの アクセス	伊豆箱根鉄道「修善寺駅」から バス/伊豆箱根バス・東海バス「修善寺温泉 場」行きバスを「修善寺温泉」下車(乗車時間約 10分) タクシー/(乗車時間約10分) ※車いすでの乗車が可能か要確認

## 車いす使用者客室の予約方法

電話番号	0558-72-0260
受付時間	10:30~20:00 (休館日はWebにて承ります)
【自社サイトから予約】 <a href="https://reserve.489ban.net/client/marukyu/0/plan/#content">https://reserve.489ban.net/client/marukyu/0/plan/#content</a>	

## 誰もが快適に過ごせるよう特に工夫している点

### 【施設全体】

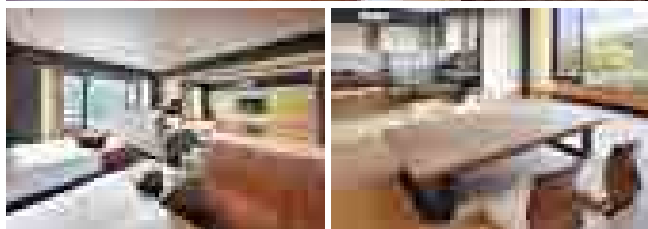
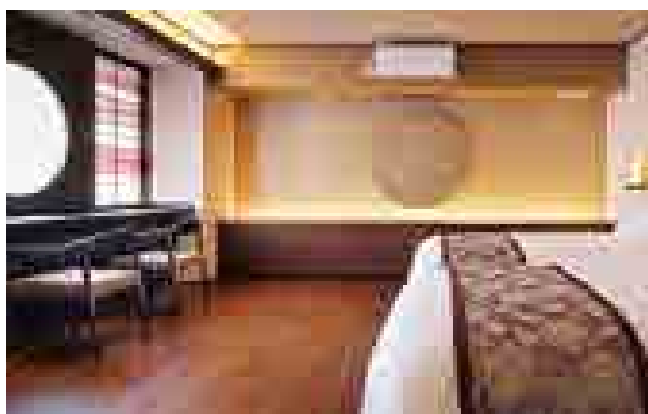
- 3種類の貸切露天風呂あり。
- 館内での車いす移動可能。
- 筆談可能。
- バリアフリー対応客室のお客様は、夕食、ご朝食ともに「個室食事処」のご用意、車椅子ユーザーも使いやすいテーブルの高さ。



- プレミアムスイート、スイートのバリアフリー対応2室はチェックアウトが11時。

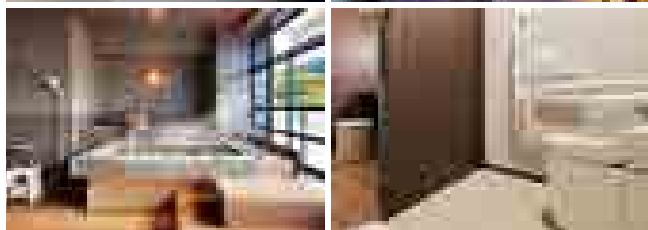
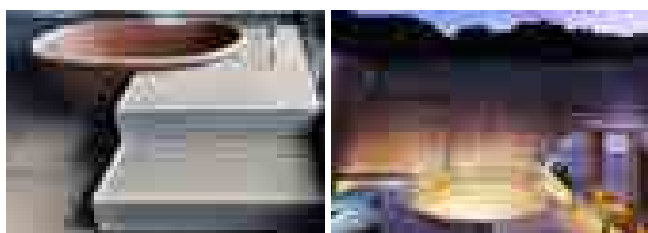
## 【車いす使用者客室】

- 車いす使用者客室仕様。  
最上階フロア(240㎡)、プレミアムスイート、温泉露天風呂×2・寝湯・デッキテラス・シャワーブース・10畳和室1、寝室(2ベッド)×2・トイレ×2
- プレミアムスイートの他にもバリアフリー対応のお部屋が2室あり  
・バリアフリー(ユニバーサルデザイン)のスイートルーム(半露天風呂とツインベッドを備えた80㎡)
- ・バリアフリー6畳和室+洋室(ツインベッド)
- シモンズ社のベットをご用意、ポケットコイルマットレスが快適な寝心地をご提供し、極上の眠りをお届け。









## 【車いす使用者客室のバス・トイレ】

- プレミアムスイート客室には二つの露天風呂あり、二つのトイレあり。
- バス・トイレが完全分離型で使い勝手がいい構造です。

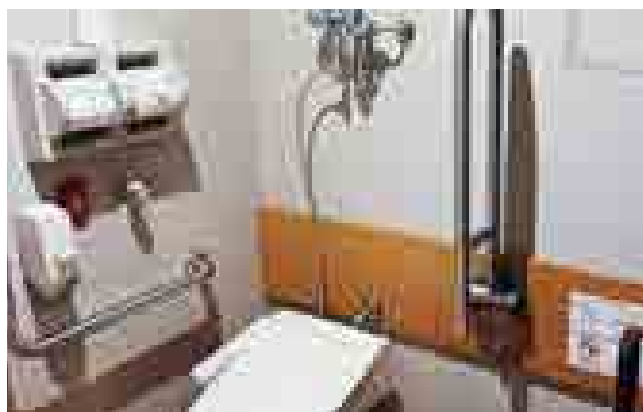


## 施設バリアフリー概要情報

- |  |   |  |
|--|---|--|
|  車いす使用者用<br>駐車場 |  建物出入り口<br>の段差                 |  建物出入り口<br>のドア      |
| 特に設置しては<br>ませんが車いす<br>使用者の場合は<br>コーンを設置し<br>て優先して優先<br>のスペースを<br>確保。                             | なし  | 自動ドア   |
|  ホテルからの<br>貸出備品 |  館内の共有スペースの<br>車いす使用者対応<br>トイレ |  車いす使用者<br>対応エレベーター |
| 車いす 3台   | 1か所あり<br>洋式、ウォシュレット、両<br>手すり付き  | あり   |

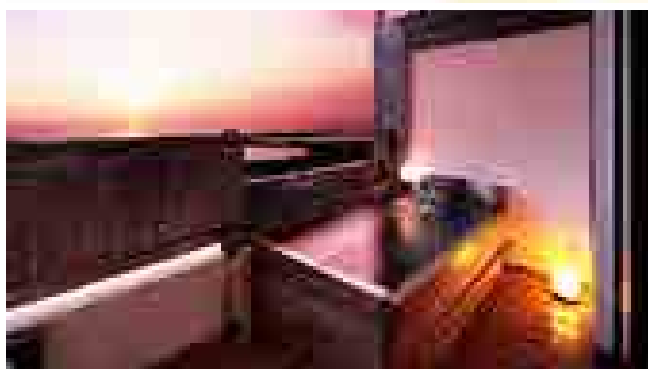
## 車いす使用者客室の仕様

客室入口有効開口幅	90cm
ドアノブの高さ	78cm
バスルームの有効開口幅	89cm
バスルーム入り口段差	なし
浴槽の高さ	55cm
シャワーまでの高さ	44~55cm
トイレの有効開口幅	74cm
トイレの入り口段差	なし
ベッドの高さ	50~60cm
床から机下面までの高さ	70cm
机横幅	77~80cm
クローゼットハンガー掛けの高さ	170cm
ソファ(椅子)座面までの高さ	44~55cm



# 16 茜色の海 あるじ栖

“日本一の夕日”が眺められる場所としてもよく知られ、透明度が高く美しい海として有名な西伊豆・土肥の海が目の前に広がります。古材を使用した巨木の梁が、独特の雰囲気をつき抜けたエントランスを抜けると、和モダンの風情漂う落ち着いた空間にてお迎えします。館内は大正ロマン風な【和モダン】をテーマに、おしゃれに趣向を凝らし演出しています。全15室、すべてが海を臨む露天風呂付きです。茜色の海と天然温泉をプライベート空間で満喫してください。



## 詳細情報

住所	〒410-3301 静岡県伊豆市小土肥241
電話番号	0558-98-2212
FAX番号	0558-98-2217
チェックインアウト	15:00、10:00
URL	<a href="https://www.arujisu.com">https://www.arujisu.com</a>
公共交通機関からのアクセス	伊豆箱根鉄道修善寺駅から東海バスで約50分、土肥温泉バス停下車徒歩20分。要・連絡にて送迎あり。 ※車いすでの乗車が可能か要確認

## 車いす使用者客室の予約方法

電話番号	0558-98-2212
【特別和洋室の予約はこちらから】 <a href="https://reserve.489ban.net/client/arujisu/0/plan/room/3221/stay?roomCount=1#chooseFromRoom">https://reserve.489ban.net/client/arujisu/0/plan/room/3221/stay?roomCount=1#chooseFromRoom</a>	

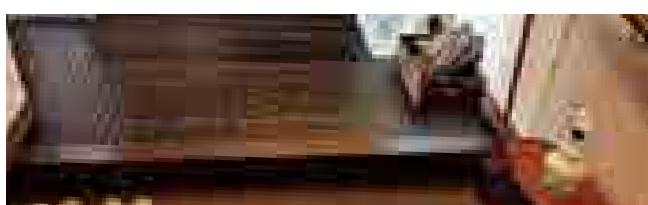
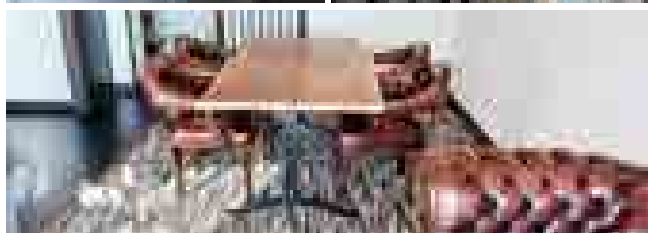
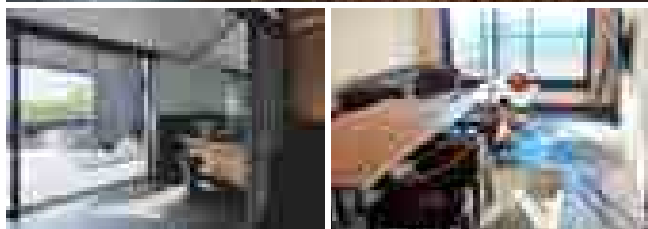
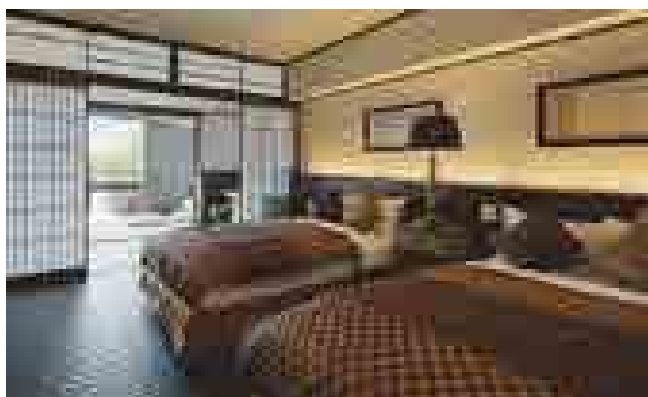
## 誰もが快適に過ごせるよう特に工夫している点

### 【施設全体】

- 観光庁の「宿泊施設バリアフリー化促進事業制度」を利用して車椅子のお客様だけでなく、ご高齢者・障害者等誰もが快適に過ごしていただけるよう客室をバリアフリー化しました。

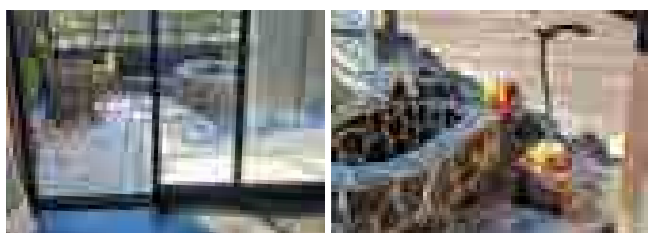
### 【車いす使用者客室】

- 車いす使用者客室仕様  
露天風呂付・オーシャンフロント特別和洋室「雅」-2F 202号室  
広さ:リビングダイニング12帖・ベッドルーム10帖・露天風呂10帖  
露天風呂:テラス付き岩露天風呂  
食事:お部屋食  
※部屋に入る際上がり框の段差があります  
必要の場合は専用スロープを取り付けます
- 車いす使用者客室仕様  
半露天風呂付・オーシャンフロント特別和洋室「奏」-2F 203号室  
広さ:リビングダイニング12帖・ベッドルーム12帖・浴室6帖  
半露天風呂:てすり付き半露天風呂  
食事:お部屋食  
※部屋に入る際上がり框の段差があります  
必要の場合は専用スロープを取り付けます



### 【車いす使用者客室のバス・トイレ】

- バス・トイレが完全分離型で使い勝手がいい構造です。
- 202号室は露天の岩風呂、203号室は半露天風呂です。
- トイレは左右に手摺りあり。



## 施設バリアフリー概要情報



車いす使用者用  
駐車場

1台あり



建物出入り口  
の段差

なし



建物出入り口  
のドア

自動ドア



ホテルからの  
貸出備品

車いす 1台



館内の共有スペースの  
車いす使用者対応トイレ

なし



車いす使用者対応  
エレベーター

なし(点字表示あり、音声案内なし)

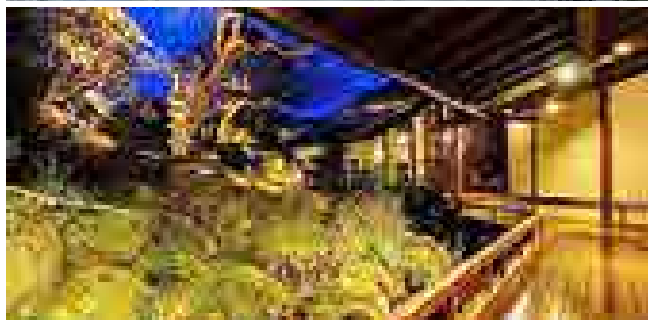
## 車いす使用者客室の仕様

仕 様	202号室 (雅) 露天風呂 (岩風呂)	203号室 (奏) 半露天 風呂
客室玄関入口有効開口幅	80cm	80cm
客室玄関入口ドアノブの高さ	95cm	95cm
客室上がり框の高さ	15cm	14cm
客室入口有効開口幅	80cm	77cm
露天風呂、半露天風呂の出入口有効開口幅	83cm	75cm
露天風呂、半露天風呂の出入口段差	4cm未満	1cm未満
露天風呂、半露天風呂の高さ	43cm未満	58cm
露天風呂、半露天風呂の深さ	56cm	50cm
シャワーまでの高さ	100cm	100cm
トイレ入口の有効開口幅	77cm	78cm
トイレ入口の段差	5mm	5mm
寝室ベッドの高さ	50cm	50cm
クローゼットハンガー掛けの高さ	179cm	179cm
ダイニングテーブル床から天板までの高さ	72cm	179cm
ダイニングテーブルの幅	180cm	180cm
ダイニングチェア座面までの高さ	45cm	45cm
リビングソファ座面までの高さ	44cm	44cm



# 17 伊豆天城湯ヶ島温泉 白壁

天城湯ヶ島は、伊豆半島のほぼ中央部の北麓にあります。天城を舞台にした文学作品も数多く知られ、素晴らしい自然の中を散策また歴史探訪が楽しめる名所が数々あります。天城温泉郷の自然に囲まれた狩野川の谷あいには和とモダンが織りなす里山の古民家の宿・白壁。樹齢1200年の木をくりぬいて作った、和のぬくもりのある日本一の巨石・巨木露天風呂が楽しめます。源泉掛け流しのお風呂につかった後は、人気のわさび鍋をはじめ伊豆の新鮮な海と山の幸をお楽しみ頂けます。伊豆にお越しの際は是非、当館にてお寛ぎのお時間をご満喫くださいませ。



## 詳細情報

住所	〒410-3206 静岡県伊豆市湯ヶ島1594
電話番号	0558-85-0100
チェックイン アウト	15:00、10:30
URL	<a href="https://www.shirakabeso.jp">https://www.shirakabeso.jp</a>
公共交通機関 からの アクセス	JR三島駅より伊豆箱根鉄道に乗り換え「修善寺駅」下車、河津駅行きバスにて湯ヶ島下車、徒歩9分 湯ヶ島より送迎バスあり ※車いすでの乗車が可能か要確認

## 車いす使用者客室の予約方法

電話番号	0558-85-0100
【予約サイト】	<a href="https://www7.489pro.com/asp/489/menu.asp?id=22000145&amp;ty=ser&amp;list=YES&amp;lan=JPN&amp;_ga=2.179455202.796531636.1739347378-1208146036.1731481479">https://www7.489pro.com/asp/489/menu.asp?id=22000145&amp;ty=ser&amp;list=YES&amp;lan=JPN&amp;_ga=2.179455202.796531636.1739347378-1208146036.1731481479</a>

## 誰もが快適に過ごせるよう特に工夫している点

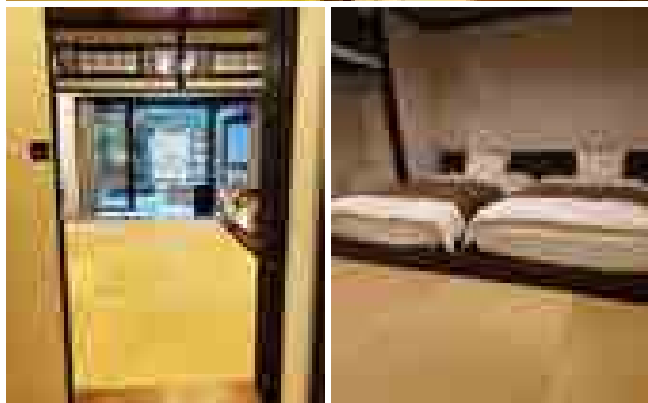
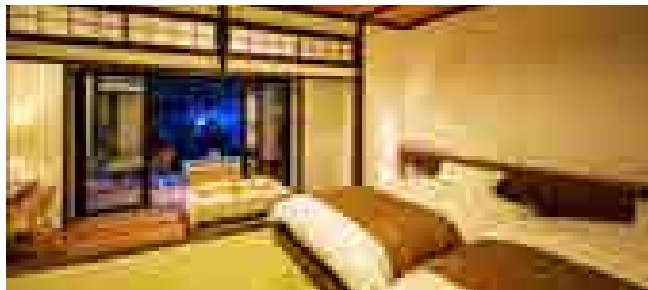
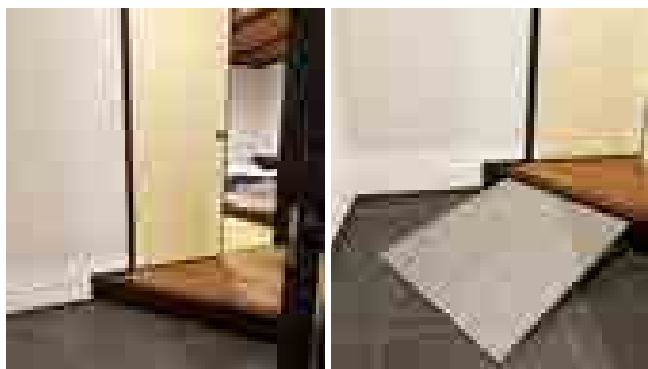
### 【施設全体】

- チェックインはカウンターではなく、ロビーのソファ・テーブルにて対応してくれるので車いすユーザーにとっても安心。
- エレベータは1ヶ所、その他は階段をご利用頂きます。車椅子の方にご用意するお部屋も完全なバリアフリーではありませんが、館内の段差はハンドメイドの木製スロープで段差を解消する工夫があります。詳しくはホテルまでお問合せください。
- 英語の対応ができるスタッフがいて、訪日旅客にとっても心強いです。



## 【車いす使用者客室】







- 露天風呂+湯あみテラス【特別フロア】 十佐エ門
- ※室内で車いすを利用する場合は事前相談願います。  
室内に一部段差があります。  
36㎡  
定員3名  
幅120cm×2 + エキストラ 1台
- ベッドに可動式手すりがあります。  
室内に5cm以上の段差がありますがスロープで段差解消できます。



## 【車いす使用者客室のバス・トイレ】

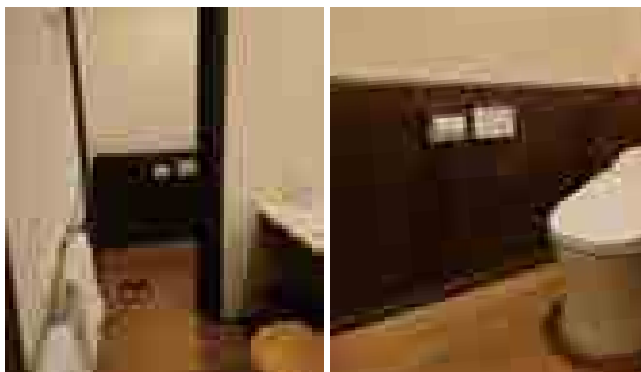
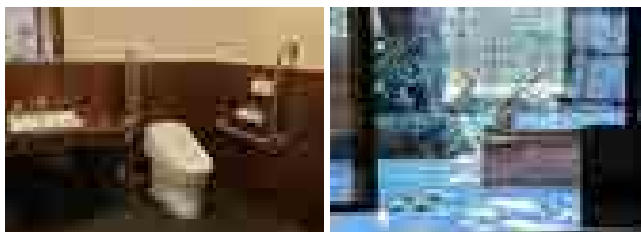
- バス・トイレが完全分離型で使い勝手がいい構造です。
- 部屋のお風呂はテラスに設置の露天風呂です、室内から風呂があるテラスには一段段差があります。  
露天風呂ではハンドメイドの木製手すりがあります。
- テラスの露天風呂では日本庭園や天城連山の稜線などの眺望と源泉掛け流しの温泉をいつでもお楽しみいただけます。

## 施設バリアフリー概要情報

-  車いす使用者用  
駐車場  
なし(対応可)
-  建物出入り口  
の段差  
5cm未満
-  建物出入り口  
のドア  
引き戸
-  ホテルからの  
貸出備品  
車いす 1台  
ベビーベッド
-  館内の共有スペースの  
車いす使用者対応トイレ  
多目的(車いす使用、ベ  
ビーベッド)トイレが1ヶ  
所あり
-  車いす使用者対応  
エレベーター  
あり(音声案内あり)

## 車いす使用者客室の仕様

客室入口有効開口幅	70cm
ドアノブの高さ	
バスルームの有効開口幅	150cm
バスルーム入り口段差	5cm未満
浴槽の高さ	35cm
シャワーまでの高さ	
トイレの有効開口幅	65cm
トイレの入り口段差	
ベッドの高さ	43cm
床から机下面までの高さ	66cm
机横幅	140cm
クローゼットハンガー掛けの高さ	171cm
ソファ(椅子)座面までの高さ	



# 18 富士山三島東急ホテル

東海道五十三次の11番目の宿場町として、また三嶋大社の門前町として古くから栄えた三島市。「水の郷百選」にも選ばれ、富士山の伏流水がいたるところで湧き出でて街中を流れる街の表玄関、三島駅に隣接して2020年6月にオープンしました。最上階の温浴施設で、ゆっくりとお風呂に浸かりながら、富士山や箱根山麓、駿河湾の眺望を楽しめます。



## 詳細情報

住所	〒411-0036 静岡県三島市一番町17-1
電話番号	055-991-0109
FAX番号	055-991-0502
チェックイン アウト	15:00、11:00
URL	<a href="http://www.tokyuhotels.co.jp/mishima-h">www.tokyuhotels.co.jp/mishima-h</a>
公共交通機関 からの アクセス	JR三島駅南口徒歩1分 ※車いすでの乗車が可能か要確認

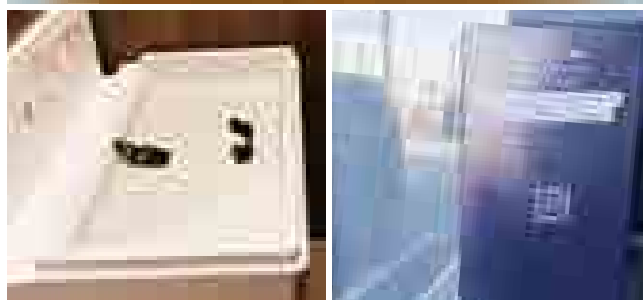
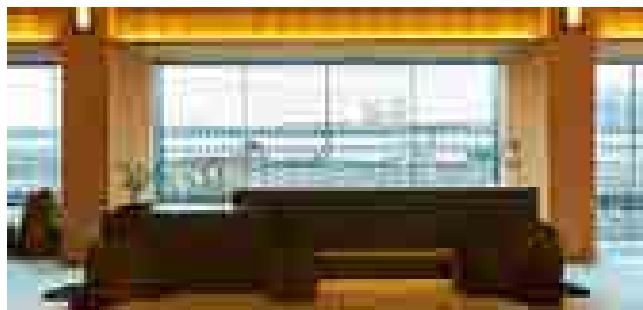
## 車いす使用者客室の予約方法

電話番号	電話受付のみ 055-991-0109
------	------------------------

## 誰もが快適に過ごせるよう特に工夫している点

### 【施設全体】

- 全館バリアフリー対応、車いす使用者客室が1室あります。建物入口にはインターホンが設置されています。
- 英語の対応ができるスタッフがいて、訪日旅客にとっても心強いです。
- チェックインカウンターは車いす利用者も利用しやすいローカウンターあり
- 客室内には非常警報設備があり
- 館内におむつ交換場所があり



## 【車いす使用者客室】

## ●車いす使用者客室の仕様

名称:アクセシブルルーム

ベッド 2(110×200)+和室(小上がり)

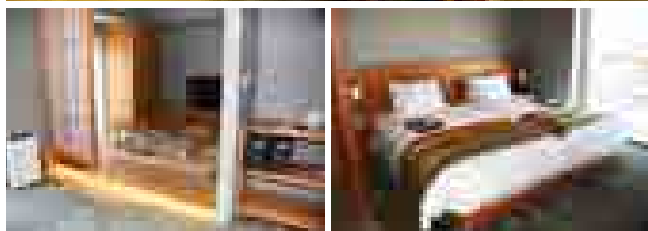
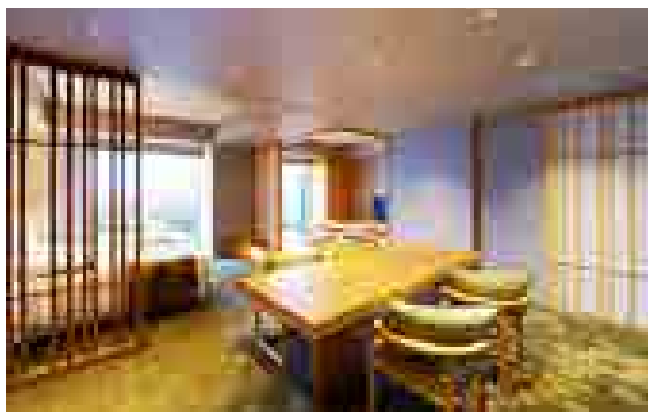
利用人数1~4人

面積 53.0㎡

バスルーム ユニットバス

全室禁煙

## ●和室スペースには個上がりの段差がありますので車いすでは移動は難しいです。

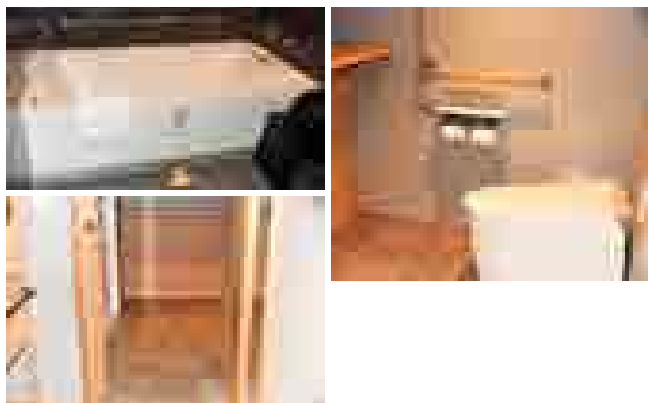


## 【車いす使用者客室のバス・トイレ】

## ●トイレ、バスルームは分離型で、広々としたスペースです。入口は引き戸で、左側に2枚引き戸のバスルーム、右側がトイレスペースとなっています。

## ●バスルーム、トイレには手すりが設置されています。(トイレは便器に向かって左にL字型手すり)

## ●回転チェアや踏み台、滑り止めマットを借りて入浴できます。



## 施設バリアフリー概要情報

車いす使用者用  
駐車場なし(隣接商業施設に車  
いす使用者駐車場あり)建物出入り口  
の段差

なし

建物出入り口  
のドア

自動ドア

ホテルからの  
貸出備品車いす(3台) ベビー  
カー(4台) 入浴用回転  
チェア・踏み台、滑り止  
めマット館内の共有スペースの  
車いす使用者対応トイレ1階と13階に1ヶ所づつ  
あり車いす使用者対応  
エレベーター

あり(点字表示あり)

## 車いす使用者客室の仕様

客室入口有効開口幅	82cm
ドアノブの高さ	103cm
バスルームの有効開口幅	80cm
バスルーム入り口段差	2cm未満
浴槽の高さ	45cm
シャワーまでの高さ	100cm
トイレの有効開口幅	80cm
トイレの入り口段差	なし
ベッドの高さ	50cm
床から机下面までの高さ	65cm
机横幅	130cm
クローゼットハンガー掛けの高さ	175cm
ソファ(椅子)座面までの高さ	



# 19 ときわや

戸田ブルーの海と美しい自然。

西伊豆・戸田(へだ)の海は、深いコバルトブルーの色合いが特徴的で全国屈指の透明度を誇っています。

「水がきれいな海水浴場ランキング2021」では、御浜海水浴場(戸田)が全国No.1に輝きました!

当館は明治参年創業、150年以上の歴史がある海・山・川・空の豊かな自然に抱かれた老舗温泉宿です。



## 詳細情報

住所	静岡県沼津市戸田289-1
電話番号	0558-94-3333
FAX番号	0558-94-3331
チェックイン アウト	15:00、10:00
URL	tokiwaya.club-manatee.co.jp
公共交通機関 からの アクセス	修善寺駅からバス約50分／戸田バス停着 戸田バス停からバス約2分 ※車いすでの乗車が可能か要確認

## 車いす使用者客室の予約方法

電話番号	0557-95-2231
受付時間	
【ネット予約】	<a href="https://reserve.489ban.net/client/senoumi/0/plan/room/10101">https://reserve.489ban.net/client/senoumi/0/plan/room/10101</a>



## 誰もが快適に過ごせるよう特に工夫している点

### 【車いす使用者客室】

#### ●【特徴】

- Wi-Fi利用可
- 本館上階のバリアフリー対応特別室(1室のみ)
- お部屋眺望:山側

### 【車いす使用者客室仕様】

#### ●【お部屋詳細】

- 間取:和室4畳+ベッドスペース8畳+ダイニング6畳
- ツインベッド:セミダブル2台、座面高さ45cm

### 【車いす使用者客室のバス・トイレ】

- 展望内風呂:幅170cm×奥行140cm×深さ20~47cm
- 洗い場あり、シャワーチェア1台、着脱手すり1台
- 洗面スペース兼バリアフリートイレ
- 洗面下スペースあり、温水洗浄・暖房便座、L型手すり、可動肘掛
- 【特記事項】※ 展望内風呂は温泉では御座いません。

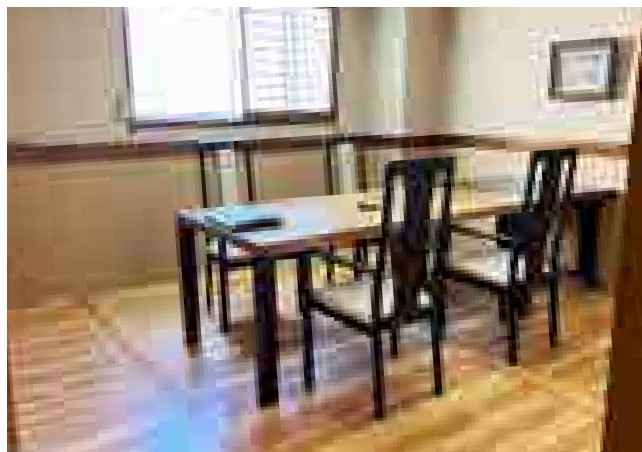


## 施設バリアフリー概要情報

- 車いす使用者用駐車場  
なし
- 建物出入りの段差  
5cm以上
- 建物出入りのドア  
自動ドア
- ホテルからの貸出備品  
車いす 1台
- 館内の共有スペースの車いす使用者対応トイレ  
なし
- 車いす使用者対応エレベーター  
あり  
点字・音声案内なし

## 車いす使用者客室の仕様

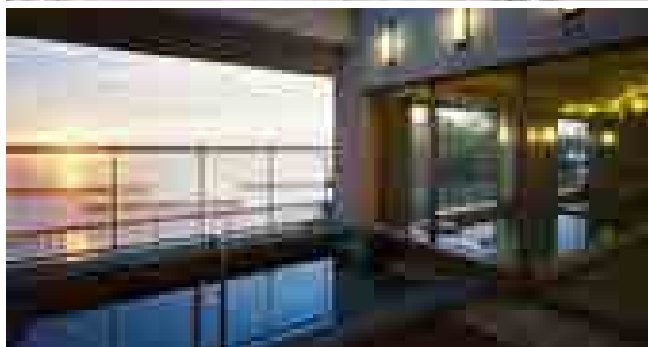
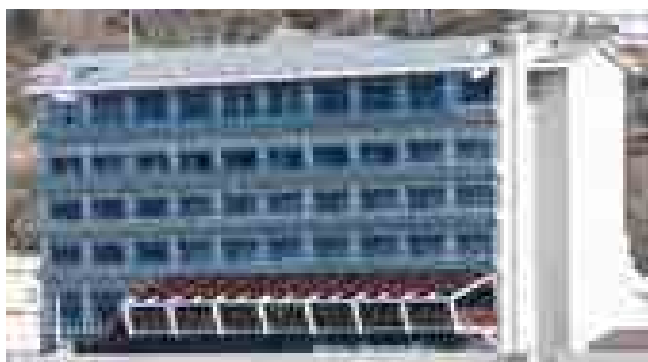
客室入口有効開口幅	84cm
ドアノブの高さ	84cm
バスルームの有効開口幅	94cm
バスルーム入り口段差	なし
浴槽の高さ	40cm
シャワーまでの高さ	103cm
トイレの有効開口幅	95.7cm
トイレの入り口段差	なし
ベッドの高さ	50cm
床から机下面までの高さ	机なし(畳部屋に低テーブル)
机横幅	机なし(畳部屋に低テーブル)
クローゼットハンガー掛けの高さ	183cm
ソファ(椅子)座面までの高さ	



# 20 伊豆まつざき荘

なまこ壁の街並みや明治の商家の佇まいが旅情を誘う、西伊豆の港町「松崎町」。

松崎町は伊豆半島の西、三方を天城山系の屋山に囲まれ正面に駿河湾を望む自然豊かな地。お越しの際は海の幸を使った郷土色豊かなお料理や松崎の温泉をお楽しみいただき、松崎の人たちの温かい人情を感じていただけたらと思います。

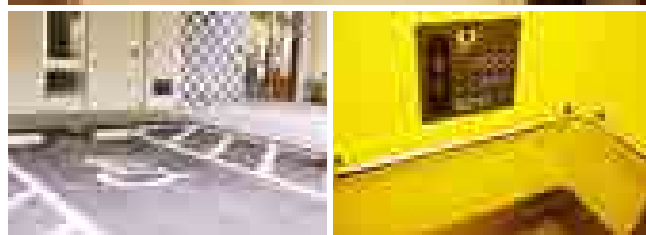


## 詳細情報

住所	〒410-3624 静岡県賀茂郡松崎町江奈210-1
電話番号	0558-42-0450
FAX番号	0558-42-0796
チェックイン アウト	15:00、10:00
URL	izu-matsuzakisou.com
公共交通機関 アクセス	伊豆箱根鉄道修善寺駅から東海バスで約1時間40分、松崎バスターミナル下車徒歩5分 ※車いすでの乗車が可能か要確認

## 車いす使用者客室の予約方法

電話番号	0558-42-0450
受付時間	9:00~18:00
電話・インターネットから3ヶ月前の1日より受付	
【サイトから予約】 <a href="https://d-reserve.jp/GSEA001F01300/GSEA001A01?hotelCode=0000001962">https://d-reserve.jp/GSEA001F01300/GSEA001A01?hotelCode=0000001962</a> 海側の洋室【車椅子対応】をご確認ください	



## 誰もが快適に過ごせるよう特に工夫している点

### 【施設全体】

- 駐車場から客室まで車いす使用者でも楽に移動可。
- 車いす使用者も楽にチェックイン可能なローカウンターあり。

- 英語の対応ができるスタッフがいて、訪日旅客にとっても心強いです。(不在の日もあります)

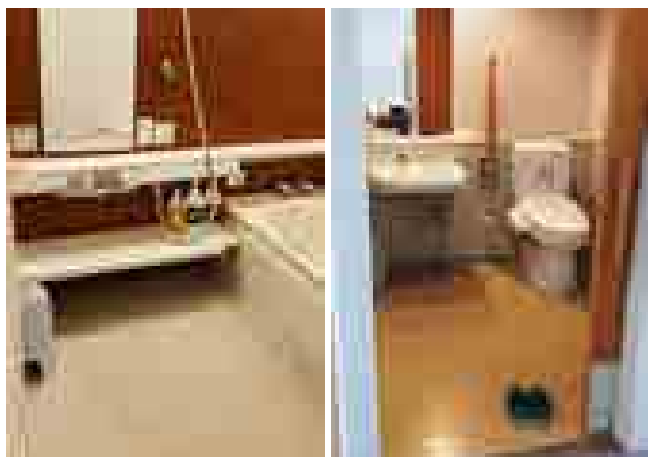
### 【車いす使用者客室】

- 2部屋あり、お部屋は海側洋室で10畳ほどの広さとなり、バス・トイレ付です。
- 海側に面していますので、伊豆の海、夕日も楽しめます。









### 【車いす使用者客室のバス・トイレ】

- バス・トイレが完全分離型で使い勝手がいい構造です。



## 施設バリアフリー概要情報

 車いす使用者用 駐車場 2台あり	 建物出入り口 の段差 なし	 建物出入り口 のドア 自動ドア
--	---	---

 ホテルからの 貸出備品 車いす 荷物用台車	 館内の共有スペースの 車いす使用者対応トイレ 1階、2階、6階に多目的 (車いす使用者、オスト メイト、ベビーチェアや ベビベッド)トイレがあり トイレのドアは引き戸、 両手すりあり	 車いす使用者対応 エレベーター あり(点字表示、音声案内あり)
--	--	---

## 車いす使用者客室の仕様

客室入口有効開口幅	80cm
ドアノブの高さ	64cm
バスルームの有効開口幅	71cm
バスルーム入り口段差	2cm未満
浴槽の高さ	40cm
シャワーまでの高さ	100cm
トイレの有効開口幅	80cm
トイレの入り口段差	2cm未満
ベッドの高さ	43cm
床から机下面までの高さ	66cm
机横幅	115cm
クローゼットハンガー掛けの高さ	170cm
ソファ(椅子)座面までの高さ	38cm



## 伊豆半島「誰もが快適に過ごせる宿泊施設」

### 伊豆半島「誰もが快適に過ごせる宿泊施設」

発行日 2025年3月17日

発行   伊豆半島  
Izu Peninsula Geopark and Tourism Bureau

企画・制作



特定非営利活動法人  
静岡ユニバーサルツーリズムセンター