

500種類、
13,000本が咲き誇る

2024 Amagi Green Garden



4月中旬～5月上旬

見頃です!!

しゃくなげ
石楠花

アマギシャクナゲ

天城新緑ジオトレッキングガイドツアー

5月4日(土)開催

※詳細は裏面にて

天城グリーンガーデン

昭和の森会館に隣接する54,072m²の自然公園。4月中旬～6月中旬には、天城シャクナゲや西洋シャクナゲ500種 13,000本、さらに天城に自生する山野草を見ることが出来ます。

また展望台からは天城の山々と富士山が望めます。園内は全長約2kmの遊歩道になります。



展望台からの富士山



道の駅「天城越え」

昭和の森会館

TEL.0558-85-1110

〒410-3206 静岡県伊豆市湯ヶ島892-6

mail:syowanomori@city.izu.shizuoka.jp

雄大な自然に抱かれてくつろぐひととき。見どころもたくさんです。

道の駅「天城越え」

伊豆市湯ヶ島 昭和の森会館

昭和55年にオープン。平成10年に道の駅「天城越え」として登録される。伊豆近代文学博物館、森の情報館、天城グリーンガーデン、伊豆半島ジオパークビジターセンターなどの見学施設をはじめ、山のレストラン緑の森、天城わさびの里、竹の子があさんの店などの販売施設があります。



いま伊豆での
人気スポット!

「天城新緑ジオトレッキングガイドツアー」ガイド/天城自然ガイドクラブ

■開催日時/八丁池コース5月4日(土) ※荒天中止

※午前8時30分～午後4時(予定) 所要時間/約5時間

■集合場所/昭和の森会館 ※受付8:20開始

■申込先/昭和の森会館 TEL0558-85-1110

※申込開始は、4月初旬に伊豆市観光HPに掲載します。

■コース/(行程)八丁池周辺の豊かな原生林を楽しめるコース(歩行距離 約7.5km)

昭和の森会館(専用バス8:30発)⇒八丁池口(専用バス9:00着)⇒寒天林道⇒コマドリ歩道⇒八丁池(昼食)⇒下り御幸歩道⇒休憩舎⇒本谷林道⇒水生地下(専用バス15:30発)⇒昭和の森会館(専用バス16:00着)

■募集定員/15名(先着順。最少催行人数5名)

※小学生は保護者同伴で参加の申し込みが必要となります。

※募集締め切り日は、開催日の一週間前です。

※定員になり次第、締め切りとなります。

■参加料/2,000円(1人)

■持ち物/動きやすい服装、運動靴(トレッキングシューズ)、弁当、水筒、雨具、レジャーシート



道の駅「天城越え」 各店舗のご案内

食事・おみやげ

山のレストラン
緑の森

TEL0558-85-1109



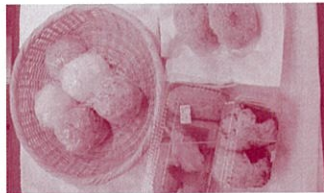
●レストラン/ 平日10:00～14:45
土日祝10:00～15:00
地元わさび、イズシカを使ったお食事が自慢です。

●お土産店/9:00～16:30
伊豆のわさびのお土産が勢揃い。
珍しいわさびのビールも人気です。
※わさびソフトクリームあります。

おみやげ 地元のおかあさん
手作りの店

竹の子
かあさんの店

TEL0558-85-1140



●売店/9:30～16:00
わさび・しいたけなど、新鮮な地元野菜が並んでいます。

しいたけコロッケ、山菜おこわ、小麦まんじゅうなど、地元ならではの作り立ての惣菜を味わえます。

おみやげ わさび生産者
直売店

天城
わさびの里

TEL0558-85-0999



●売店/8:30～16:30
生わさびやわさび漬け、茎の三杯酢などの加工品を生産者価格で販売!

わさびの収穫、わさび漬けの加工体験ができます。(要予約)
※わさびソフトクリームあります。

見学・おみやげ

伊豆近代
文学博物館



●博物館/8:30～16:30
川端康成、井上靖をはじめ、伊豆ゆかりの文学者120名の資料を展示しています。
川端康成:「伊豆の踊子」直筆原稿
井上靖:「敦煌」「桜蘭」原稿 他、北原白秋、若山牧水、横光利一、梶井基次郎...



天城グリーンガーデン

山の斜面に遊歩道が整備されて森林浴・バードウォッチングも楽しめます。

交通のご案内

■直通特急

●東京 2時間15分 → 修善寺

■新幹線(三島乗換)

●東京 60分 → 三島

●名古屋 1時間40分 → 三島

●新大阪 3時間 → 三島

■伊豆箱根鉄道

●三島 30分 → 修善寺

■定期バス(東海バス)

●修善寺 30分 → 昭和の森

●河津駅 30分 → 昭和の森

■東名高速道路

沼津1-Cより約60分
(R414経由)

■新東名高速道路

長泉沼津1-Cより約60分
(東駿河湾環状道路経由)

