

伊豆半島ジオパーク × 箱根ジオパーク



伊豆半島ジオパーク
IZU PENINSULA GEOPARK

GEO CAFE

街道

金子浩彦さん



日本の工芸品の第一人者

日

SUN

9.24

15:00

13:05

DEN GALLERY.BOOK.CAFE

三島市谷田塚の台 1585-3

ところ

定員

26名

参加費

500円

1DRINK付

現代の職人さんたち

詳細は裏面へ



辻享子さん

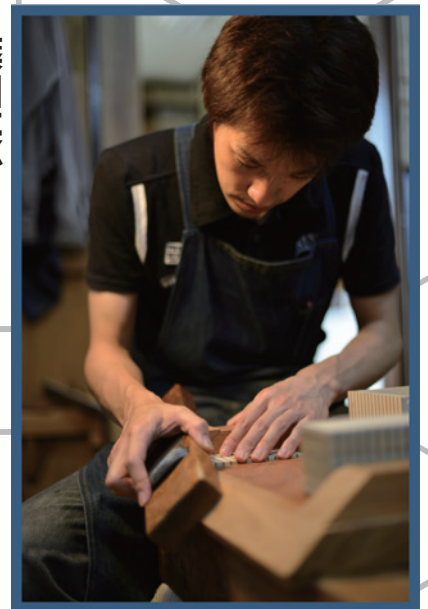
修善寺

麦わら細工職人

アーティスト

と、ジオパーク

篠田英治さん



箱根 寄木細工 技能師

主催

一社) 美しい伊豆創造センター



協力

箱根ジオパーク推進協議会

今回の会場は、箱根のまちと三島のまちを結ぶ道沿いにあります。この道は旧東海道。箱根と伊豆半島を繋いだ江戸時代の主要な街道、そしてその街道沿いのお土産物として発展した工芸品の技術を今に残そうとしている職人さんたちと、工芸品コレクター、金子先生をお招きして、伊豆半島ジオパークと箱根ジオパークとのコラボ・ジオカフェを開催します。金子先生は、自分の足で各地をめぐることで得た、膨大な数の日本の工芸品を所蔵しています。コレクションとして所蔵することでこの先の未来の役にたつことを期待して。知識もコレクションも逸話も半端ない金子さんが箱根峠のむこうとこちらの二人の若き職人さんと、これまでの、今の、そしてこれからの工芸について語ります。イベントの後半では、箱根寄木細工と修善寺麦藁細工のデモンストレーションと、毎年各地の博物館でお披露目してもまだまだ余りある金子コレクションの一部をご紹介します。

金子皓彦さん
寄木細工研究会会長
江戸麦わら細工研究会
会長

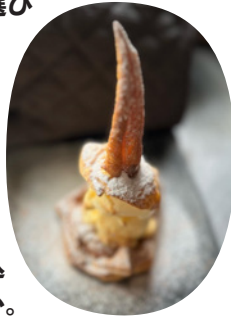


麦わら細工と寄木細工には、なぜか共通したところが色々あるんだよ。

参加費 500 円ドリンク付き

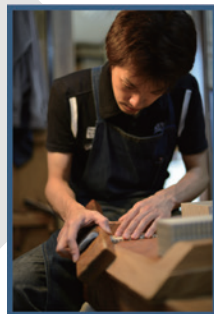
(コーヒー・三島紅茶・落合ハーブ園のハーブティーのうちいずれかからお選びいただけます)

+500 円で DEN Gallery Book Cafe のアップルパイの予約も承ります (農家さんのリンゴが調達できない場合、他のものになる可能性があります)。ご希望の方はお申し込みフォームにてご予約ください。



辻享子さん

麦わら細工職人・アーティスト
修善寺「麦藁細工の店晨(あした)」
麦わら職人のお母さんと共に先代から伝わる技術を未来につなげるために奮闘中！
多くの人に修善寺の麦わら細工のことを知ってもらいたいと思っています。



篠田英治さん

箱根寄木細工技能師
「雑木囃子」リーダー
寄木工房「銀」(ぎん)
若手の仲間たちとともに、箱根寄木細工に取り組んでいます。精密で細かい極小寄木細工が篠田さんの目印。

< 会場アクセス >

DEN GALLERY BOOK CAFE 三島市谷田塚の台 1585-3

※駐車場の数が限られています。なるべく乗り合わせや公共交通機関のご利用にご協力ください。会場近くに駐車場を借りております。ご希望の方には事前に駐車許可証をお送りします (先着 15 台)。

バス時刻表

三島駅から

東海バス N65 山中行
三島駅 12:45 発
愛宕町 12:55 着

箱根町港から

東海バス N65 三島駅行
箱根町港 11:28 発
愛宕町 13:00

愛宕町バス停より徒歩 2 分

